

菱みず

社報 2019.1.1

Winter Vol.79

HISHIMIZU



Contents

- 2 ごあいさつ
代表取締役社長 水谷 成彦
- 3-4 **ルーフピアノの可能性**
- 5-6 現場紹介
岩国美術館
- 7-8 **TOPICS**
- 9-12 私たちのお得意様
販売店様「株式会社川崎塗料」 代表取締役 徳 恭一郎 様
施工店様「株式会社MYリフォーム」 代表取締役 日吉 政樹 様
- 13-14 技術通信
水系ボウジンテックス #270EX
- 15-18 塗装実績

表紙説明

サンタ・マリア・デル・フィオーレ大聖堂 (フィレンツェ)

イタリアのフィレンツェにあるキリスト教・カトリックの教会である。フィレンツェの大司教座聖堂であり、ドゥオーモ (大聖堂)、サン・ジョヴァンニ洗礼堂、ジョットの鐘楼の三つの建築物で構成される。教会の名は「花の (聖母) マリア」の意である。

巨大なドームが特徴の大聖堂は、イタリアにおける晩期ゴシック建築および初期ルネサンス建築を代表するもので、フィレンツェのシンボルとなっている。外装は白い大理石を基調としており、アクセントで使われている緑の大理石が美しく映える。(Wikipediaより)

ごあいさつ

水谷ペイント株式会社
代表取締役社長

水谷 成彦



あけましておめでとうございます。

昨年年初の冬季オリンピックおよび6月のサッカーW杯ロシア大会における日本勢の活躍、本庶佑教授のノーベル賞受賞などにより、日本国内は大いに盛り上がりましたが、大阪と北海道での地震、西日本の水害、9月の21号および24号台風などの自然災害により大きな被害が発生しました。当社も本社工場が大阪府北部地震と台風21号により被災しましたが、全社員の懸命な努力により、これを乗り越えることができました。

海外ではアメリカと中国との貿易戦争はますますエスカレートしており、今後の世界情勢に大きく影響を及ぼすという観点からも、覇権を争う超大国の動きから目が離せません。原油価格および運送費の高騰は塗料メーカーの経営に大きな悪影響を及ぼしています。

今年は平成最後の年になり、新しい天皇が誕生し、わが国も新時代がスタートします。昨年4月に発売した屋根用塗料の「ルーフピアニ」は塗装物件をこなしながら、順調に推移しています。世界初の水系2液硬化システムである「シテスムM」の技術をさらに進化させ、新規水系塗料の開発を進めてまいります。

昨今ESG(環境、社会、企業統治)が特に重視されています。飲食店におけるプラスチック製ストロー廃止の原因となったマイクロプラスチックによる海洋汚染、太平洋ゴミベルトなど世界的に大きな課題が生じています。今後、環境規制がますます厳しくなることが予想され、建築汎用塗料分野で高性能な水系塗料の需要増加が見込まれます。

今年創業97年を迎える当社は、100周年に向けて中期経営計画を策定し、今後のあるべき姿を目指したいと思います。

また、今年はナノコンボジットWの発売15周年を迎えます。平成16年に発売されたナノコンボジットWは、お陰さまで全国のお客様にご愛顧いただいております。その超低汚染性をはじめ優れた性能が販売店様、パートナー施工店様、施主様に高いご評価をいただき、当社の柱となる製品に成長しました。改めて厚く御礼申し上げます。ナノコンボジットWの発売15周年の今年、キャンペーンを実施させていただきますので、是非ご協力の程お願い申し上げます。

また、今年も新製品として以下の製品を発売する予定です。

- 1.「水系ボウジンテックス#270EX」(水系の導電床用塗料)
- 2.「水系ハイエボン」(水系の錆止めプライマー)
- 3.「SREP」(水系超撥水型低汚染外壁用塗料)
(北海道、東北地区にて先行発売)





ルーフピアニの可能性

技術部 部長 木村 誠

1. 屋根の水系塗料市場

ルーフピアニは屋根用塗料の市場に水系塗料の新たな可能性を示した塗料です。

壁用塗料が水系主流となる一方で、屋根用塗料は弱溶剤系がまだまだ使われているのが実情です。溶剤系塗料を壁に塗装した場合、臭いがあり施主側から嫌われるケースがあるのに対して、屋根塗装では溶剤成分が大気中に拡散し、臭いが少なくなります。そのため施主側から問題視されにくく、そこに性能問題も生じて水系塗料への切り替えが進まないのが現状です。性能問題としては、

- 水系塗料に1液が多く性能に不信感を抱いている。
- 乾燥性に不安があり、寒冷地で使いにくい。
- 水系塗料は金属基材に対して錆に弱いイメージがある。

等があげられます。

これらの諸問題を解決したのがルーフピアニで、今後屋根塗料の市場が溶剤系から水系塗料に大きく変わることを期待しております。

2. 水系塗料の水溶性添加剤を硬化させる

塗料に添加剤はつきものです。とくに水系塗料には水溶性の添加剤が多く用いられます。ところが、この水溶性添加剤は塗膜の耐水性を下げるのが分かっており、耐水性の低下は耐候性をはじめとする重要な性能の低下につながります。それを減らすために一般的には耐水性に影響を与えにくい添加剤を用います。

一方、ルーフピアニの硬化システムは多岐に渡り反応することが可能で、ルーフピアニのB液は、様々な水溶性添加剤と反応して固化します(写真1)。これにより、水系塗料の欠点であった添加剤による性能低下をなくし、塗膜強度を上げることが可能です。(図1)

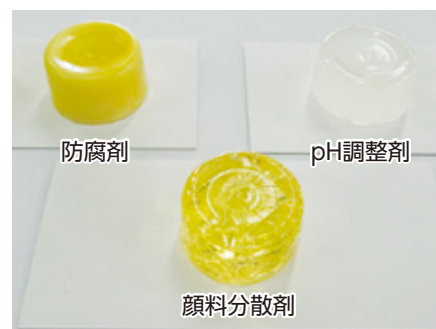


写真1：B液と反応して固化した各種水溶性添加剤



図1：一般水系塗料とルーフピアニの比較

3. 「早い乾燥」と「長い可使用時間」

2液型塗料は反応によって硬化速度を制御することが可能です。一般的には硬化速度が早ければ乾燥時間・可使用時間は短くなり、硬化速度が遅ければ乾燥時間・可使用時間は長くなります。使う側としては、当然、乾燥は早く、しかし可使用時間は長い方が使いやすいです

早く乾いて、可使用時間が長いほうが使いやすい!

硬化速度	乾燥時間	可使用時間
遅い	長い	長い
早い	短い	短い

図2：硬化速度と乾燥時間・可使用時間

(図2)。ルーフピアニはこれを荷姿によって実現しました。ルーフピアニの荷姿はA液15kgに対してB液0.3kgという特異な荷姿です(写真2)。多量のA液と極少量のB液を混合させ塗装すると、量の多いA液の乾燥性に依存して早く乾燥します。しかし、反応自体はゆっくりと反応しますので、可使用時間は長く、夏場でも24時間たっても使用可能です。

これにより、例えば冬季等、乾燥が求められる状況下で2液の物性を提供したい場合にも対応が可能となり、溶剤系塗料からの脱却が図れます。



写真2：ルーフピアニの荷姿
※計量カップを付けることとなりました。

4. 今後の展開 - SYSTEM Mの可能性を探る -

ルーフピアニに使われているSYSTEM Mはイソシアネートを使用しない水系の硬化システムであるため、人体に優しく安心・安全です。さらに、物性面においても耐候性だけでなく、耐摩耗性、耐薬品性も発揮することが判明しています。環境配慮や安全性が求められる時代の中、水系でさらに安全なSYSTEM Mを用いた塗料は、屋根市場だけでなく様々な用途への応用が期待できます。



岩国美術館

株式会社カシワバラ・コーポレーション 会長 兼
公益財団法人 岩国美術館 代表理事

柏原 伸二 様

山口県岩国市、錦帯橋を渡ったかつての城域内に、岩国城を思わせる壮麗な姿で鎮座している美術館があります。

お城のような白い外壁に当社のナノコンポジットWをご採用いただいたご縁から、今回はめずらしい古武道具が目白押しの岩国美術館をご紹介します。

■岩国美術館の開設に至った経緯を教えてください。

私の両親が骨董品の収集を趣味にしており、父が刀を、母は焼き物を集めるのが好きでした。私自身もそういった両親のDNAからか色々収集するのが好きで、若い頃は夢中で江戸ガラスを集めていました。薩摩切子(さつまきりこ)を手に入れてからは向きが変わって武具や茶道具を集めるようになり、そうして集まったコレクションを日本の文化と繊細な匠の技を皆さまにも知ってもらいたいという思いから、美術館を開設するに至りました。

■これらの大変貴重な古美術品はどのように集められたのでしょうか。

やはり限られた世界ですので、名刀を買う人はそんなに多くないですね。それで人から人への紹介が来るんです。毛利家の刀や鎧については全国どこで出ても私の元に紹介の話が来たりします。

ここに展示している品のほとんどがかつての大名の持ち物ですので、毛利家の兜など大変状態の良い物が多いのです。大名など位の高い人の鎧等は付き人が守っていましたから、何百年と経った今でも綺麗なまま残っています。

余談ですが、テレビの番組で使用される兜などは展示している中から貸し出したものもいくつかあります。

■開館時間 9:00~17:00

※12月から2月は16時閉館 ※特定日を除き無休

■料金

大人：800円(640円)

高・大学生：500円(400円)

小・中学生：200円(160円)

※()内は団体(15名以上)料金

■HP：<http://www.iwakuni-art-museum.org/>

■約6000点以上あるコレクションの中で、会長の最もお気に入りの作品はありますか？

私のお気に入りについてお話する前にこんな話があります。信長と秀吉と家康にどの刀が好きか聞いた時、まず信長が一番よく切れる『光忠(みつただ)』を選びました。次に秀吉ですが、名刀の収集家であったと言われている彼が選んだのは、一番高価な『正宗(まさむね)』でした。最後に家康ですが、彼も秀吉と同じく『正宗』を選びました。これは私の推測ですが、家康は秀吉の刀をすべて引き継いだので、その価値を落とさないよう、秀吉が一番だと言った刀を選んだのではないかと思います。

さて、この話になぞらえますと、私も一番高価な『郷義弘(ごうよしひろ)』という国宝の刀がお気に入りです(笑)。加えてこの郷義弘は正宗よりも切れると言われているので、3名の武将がお気に入りの刀を選んだ理由がどちらも合わさった、国宝に相応しい刀と言えます。

■来場者に人気の展示品などはありますか？

『虎徹(こてつ)』が女性に人気ですね。こちらに所蔵の虎徹は大久保一翁(おおくぼ いちおう)が所持していた物です。虎徹は新撰組の近藤勇の愛刀で有名な刀です。



お城をイメージした外観。落ちついた白色が建物の美しさを引き立たせる。

まだ展示しているかよくお問い合わせをいただく位でして、この人気には私も驚いています。

■イベントやコラボなど特別展示を定期的に行なっておられますが、企画はどのようにされるのですか？ また、来場者の反応はいかがですか？

企画内容は持ち込まれることもありますし、提案することもあります。年に4回ほど趣を変えた展示を行っており、今現在(取材当時2018年10月)には、漫画家やイラストレーターと刀工がコラボした巡回展の「二次元VS日本刀展」を11月4日まで行なっています。

こういった二次元などとのコラボをきっかけに若い人に日本のルーツを知ってもらい、誇りを取り戻してもらいたいという思いがあります。戦国や刀剣ブームからか、最近は若い方の来場が多いのですが、中でも女性の反応が面白くて、刀身を触りたがったり、この刀は何人斬ったのかなど質問攻めに合うことがしばしばあります(笑)。外国人観光客や希望者には一部の物に限りますが、兜をかぶせてあげたり刀を持たせてあげたりといった体験も行なっています。

■そんな美術館の外壁に当社の塗料「ナノコンボジットW」をご採用いただいた経緯を教えてください。

品を良く仕上げたかったので艶消し塗料をと考えており、当社社員の評価で決定しました。艶有りなど光る物は目が疲れますので、刀も同じく光を抑えて研ぐのが良いとされます。光を抑えた色味によるしっとり感がいいですね。

■最後に、会長の思う古美術品の魅力とは何でしょうか。

やはり日本のものづくりに対する丁寧さが素晴らしいと感じます。鉄でネジのオスとメスを作ったこ



女性来場者に人気の高い『長曾祢興里入道庸徹(ながそねおきさとにゆうどうこてつ)』(通称：虎徹)。
近藤勇の持ち物は贋作であったと言われるが、こちらは本物。

の匠の技は刀工に通ずるところがあると思います。西洋のものづくりは外見に力を入れますが、日本のものは裏まですべて造り込みますので、ここに手抜きをしない日本の職人のものづくりの素晴らしさを感じます。今ものづくりに携わる人達にも是非頑張ってもらいたいと思いますね。

これまで古美術は沢山見てきましたが、中でも刀剣は奥が深く、歴史背景など領域も幅広いので、学ぶには一番難しい分野です。しかし、入り口が厳しいからこそおもしろさがあります。最近は戦国や刀剣などのブームによって若い人達に入り口が広がりましたが、ブームで終わるのではなく歴史観や刀の持っている美しさに気づいて欲しいですね。



ずらりと並べられた変り兜と刀剣。その数の多さに圧倒される。

TOPICS

リフラット株式会社 リフォーム相談会

7月22日(日)
於：みのりの郷東金

リフラット株式会社様が主催されるリフォーム相談会にブース出展を行ないました。

塗装からリフォームまで幅広く展示をされており、当日は約100名の家族連れの方が来られました。

弊社は、塗装相談ブースとして、塗替えの必要性、『ナノコンポジットW』、『パワーシリコンマイルドⅡ』などを展示しました。



向山塗料70周年展示即売会

10月21日(日)
於：向山塗料内駐車場

10/21向山塗料様の展示即売会へ出席させていただきました。

恒例の会ではありますが、今回は機械、刷毛メーカーだけでなく塗料メーカーも出展の為に当社へも声をかけていただきました。

当社はPSマイルドSコート、水系ナノシリコンRNを中心に来場のお客様に説明させていただきました。



リンペイフェア福島支店

10月19日(金)、10月20日(土)
於：株式会社リンペイ福島支店

第23回リンペイフェア福島支店が開催されました。

今回も一般の方をはじめ、建築塗装業者、車両関係、工場関係、官庁関係者様など大勢の方が展示会にご来場いただきました。

ご来場者も各ブースの製品説明を熱心に聞かれています。

弊社もお客様に多くの製品のご紹介ができ、とても素晴らしい展示会となりました。



中村塗料販売株式会社展示会

10月27日(土)、10月28日(日)

於：酒田市国体記念体育館

さかた産業フェアに中村塗料販売株式会社様が出店されました。

会場は酒田市国体記念体育館で行われ、酒田市農林水産まつり「酒田んめちゃ市」も同時開催され雨にも関わらず会場は大変賑わっておりました。

今回は、バイオますおくんも登場し、子供から大人まで沢山のご来場者と触れ合っていたいただき、とても大盛況な展示会となりました。



堀江塗料50周年フェスティバル

6月8日(金)、6月9日(土)

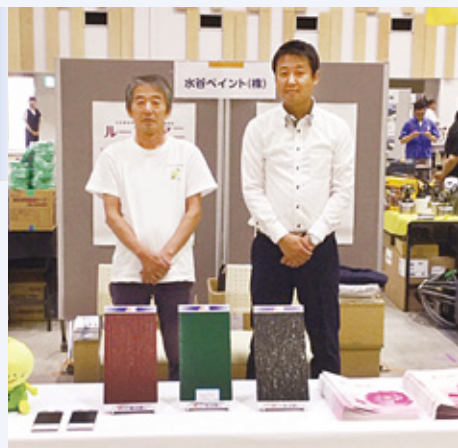
於：キラメッセぬまづ

5年に一度開催される堀江塗料様主催の展示会に出展しました。今回は出店メーカー様120社と大規模で、2日間で約1000名のお客様が来場されました。

弊社は新製品「ルーフピアニ」「PSマイルドSコート」「水系ナノシリコン-RN/快適サーモWSi」をPRさせて頂きました。

飲食コーナーでおいしいカレーライスや冷たいビールをごちそうになりました。

豪華景品が多数用意された抽選も行なわれ、番号が発表される度に会場は喝采の嵐に包まれるなど、笑顔で活気のある周年フェスティバルでした。



夏の感謝祭

7月14日(土)

於：不二化成品株式会社清水事業所内

不二化成品様の「夏の感謝祭」に出店させて頂きました。塗装機器・副資材がメインの展示即売会でしたが、弊社は新製品「ルーフピアニ」「PSマイルドSコート」「水系ナノシリコン-RN/快適サーモWSi」を来場された塗装店の方々にご紹介させて頂きました。

当日は猛暑でしたが、不二化成品様のスタッフの方々はハッピーを着て暑い中一生懸命おもてなしをされていました。

飲食コーナーもあり、ご家族・子供連れなどたくさんの方が来場され楽しまれています。



第11回「これ知っとく展2018」

11月21日(水)

於：大阪塗料会館 7階ホール

「これ知っとく展2018」が大阪塗料会館で開催されました。

新製品のルーフピアニ、水系ナノシリコン-RN、PSマイルドSコート、エポックマイルドシーラーの4製品を展示し、PRさせて頂きました。

参加メーカーは25社で、来場者は300人を超え非常に盛況でした。



『株式会社川崎塗料』

鹿児島県鹿児島市

代表取締役 徳 恭一郎 様



今回紹介する販売店様は、NHK大河ドラマ「西郷どん」で盛り上がっている鹿児島県の株式会社川崎塗料様です。

Q. 社歴を教えてください。

大正7年に創業し、昭和24年に設立しました。来年で100周年を迎えます。

私は今年で社長に就任して3年目になります。

Q. 社長に就任されてから苦労した事はありますか。

やはり自分の役割を考えることです。川崎塗料は代々川崎家が経営してきましたが、私が社長に就任したことにより、同族から非同族になってどのように経営して行くか取り決めごとを作り、それらを整備して次の代に渡すことが私の仕事であり、大切なことだと思っています。

会社の規模が小さいからこそそのメリットも出せればと考えており、財務面の強化や社員の仕事を減らすため、手仕事をコンピュータに変えたりなど、仕事の効率化も積極的に行っています。あとは、社員



鹿児島市立美術館近く立つ西郷隆盛像

自ら考えて行動してもらうために、社員に対して余計な事を言わないようにしています。10年先を見据えて仕事をしているので、10年後の川崎塗料が楽しみです。

Q. 創業100周年を迎えられるということですが、それに向けて行ったことやこれからの構想などはありますか。

今年の7月に北海道で3泊4日の社員旅行を実施しました。小雨模様だったので観光できないところもありましたが、函館、富良野、札幌の順で周り、いい思い出になったと同時に社員のモチベーションアップにつながったと思います。

他には、相良(さがら)酒造という西郷隆盛も飲んだかもしれないと言われている地元の造り酒屋に依頼して、オリジナルラベルの焼酎を作ってお客様にお配りしました。相良酒造は創業280年以上を誇る歴史のある蔵元で、私たちもそれほどに歴史を紡いで行く事ができれば、また弊社の社員にも100年も



100周年を記念した焼酎



本社社屋

の歴史のある会社に勤めているという自覚を持ってもらえればという思いからこちらにお願いしました。酒造メーカーとのお付き合いも広がっていきたく思っていた事もタイアップした理由の一つです。この蔵元の仕込みを行なう床には、水谷製品のボウジテックス #5000Uを私自ら硅砂を散布し防滑塗装を行ないました。

Q. 同業他社と差別化している事や、強みなどはありますか。

この業界での一人勝ちはできないと思っていますし、業界全体が潤っていかなければならないと考えています。最近では塗料の品質での差別化がしにくくなってきておりますが、同じ物での価格競争はしたくないと思っています。そのため弊社では営業担当者の質で勝負できるよう社員には普段から競争意識や利益観念などの意識を持って貰うことが大切だと考えています。

Q. 現在、力を入れていること、また今後力を入れていきたいことなどはありますか。

私自身従業員出身ですので、頑張った人には還元していきたいと思っています。働き易くするために環境を整えることに力を入れていて、新しいパソコンや、ドライブレコーダーの導入など、環境改善のための必要経費を投資するようにしています。「営業担当者が出払った後のオフィスがシンとして空気が重い」と言う女性社員からの要望を受けて、ラジオの設置も行いました。自分達で改善案を持ち上げないとモチベーションは上がらないので、社員に何が必要か考えてもらい意見を出してもらうようにし

ています。

健康で長く働けることが一番いい会社だと思っていますので、福利厚生なども充実させています。

Q. 水谷ペイントへのご意見やご要望をお聞かせください。

中小企業だからこそできることもあると思うので、大手や他社と比べた時に他が持っていないところを出してもらえればと思います。例えば、どんな塗料を塗ってもカビの生えてきていた場所に、アルバイオを塗装して暫くしてから見に行くと、あれだけカビが生えてきていたのにそれが治まったことがあるんです。そのような特化した塗料を今後とも作ってほしいですね。

あとは、艶消しが車にも流行ってきていますし、ナノコンポジットシリーズの「艶消しで汚れにくい」というのはいい性能だと思うので、もっとその点をPRしていくべきだと思いますね。

Q. 最後に、社長のご趣味はなんですか？

焼酎を飲むことです、なんて冗談はさておき(笑)。血圧が上がり気味なのでウォーキングを毎週日曜日に1時間行なっています。ウォーキングシューズを最近買ったので、平日にもはじめようかと思っています。桜島が近いのでそれを眺めながらローソンまで歩いて、血圧に良いゴマ麦茶を買って戻ってくるころまでが毎回の1セットです。

あとは孫と遊ぶことです。2時間位までが限界ですが(笑)。



仙蔵園から撮影した桜島。
本社社屋からも少し歩くと桜島を望むことができる

『株式会社MYリフォーム』

愛媛県松山市

代表取締役 日吉 政樹 様



愛媛県松山市に本社を置く施工店様の株式会社MY(エムワイ)リフォーム様をご紹介します。

Q. 社歴を教えてください。

平成22年に創業し、法人登記を行ったのは、平成25年です。

元々住宅リフォームの会社で働いていた事がきっかけで会社を興すこととなりました。

太陽光発電、オール電化は時代のニーズにあったものですが、新しい家はいつかは古くなるので、塗装工事・リフォーム工事は一生なくならない仕事です。

エコキュートなどはどこの業者が設置しても同じですが、塗装は会社や職人などにより仕上がりが全く違いますので、当社では愛媛の施工店と言えば「MYリフォーム」といってもらえるよう、常にお客様の目線に立ち、職人の丁寧さなどお客様の満足のいく対応を常に心がけております。

Q. 業態を教えてください。

仕事の8~9割は塗装関係です。元はオール電化、水まわり、フローリングやクロスの張替えなどを行っていた関係から、住宅設備関連も取り扱っています。

Q. 社名を最近変えられたそうですが、どういった経緯があったのでしょうか。

最初は一般のお客様にも覚えやすくするため、またエコキュートなども取り扱っていたために「MY住宅設備」という社名だったのですが、「住宅設備」というところから大工工事は行っていないと思われるために、リフォームに改名しました。

また、電話帳を使って問い合わせられる60~70代位の方がおられるため、電話帳の上の方にくる

ように読み方を「MY(マイ)」から「MY(エムワイ)」に変更しました。

Q. 他社と差別化を行なっている事や強みはありますか。

自社職人とオフィスで管理を行なう側のコミュニケーションをしっかりとるようにしており、お客様と職人との繋がりも大切にしています。

先もお話したとおり、当社は塗装だけではなく住宅設備に関する様々な商品の取り扱いがありますので、リフォーム関連や部分的な改修など、お客様の要望に応えた、また長持ちするものを提案するようにしています。

Q. 最近の御社にとってのニュースはありますか？

今治に支店を出したことが大きいですね。今治は私の地元で友人・知人が多いので、すべてにおいてビジネスが行ないやすい場所なんです。しかし土地柄から横のつながりを大切にする傾向にあるので、新しく進出しても商売が長く続かないことが多いんです。そこに風穴をあけてやろうと思ったことも理由の一つです(笑)。

幸いにもそんな土地柄なので、ライバルが少ないことと、私の地元ということで知り合いが多くいるので、その繋がりを活かして今治地区は独占を目指したいと思っています。今治はもちろんですが、最近松山でも評判が大きくなってきていて、松山で一番塗装を行なっている施工店とも言われてきはじめていますので、松山と今治の2つの地区は独占したいと思っています。

Q. 水谷ペイントとお付き合いがはじまったきっかけは何だったのでしょうか。

2018年の春頃に販売店様からご紹介いただいたことがきっかけです。丁度その頃、壁材の艶消し塗料でお客様におすすめできるものが1種類しかなく、差別化を図りたかったのですが、いまいちこれと言って武器にできる塗料が無かったんです。そんなときにタイミングよくナノコンポジットシリーズを紹介していただき、ご紹介いただいたその日にナノコンポジットFでの施工物件が決まりました(笑)。

Q. 水谷ペイントへのご意見・ご要望をお聞かせください。

ナノコンポジットシリーズは本当に良い製品だと思っています、これほど良いものはないと思っています。艶消しなのに汚れにくいというのが気に入っています。自分が良いと思っているものは自信を持ってお客様におすすめできますし、その良さも伝えやすいです。

水系ナノシリコン-RNもよかったですね。変に塗りなおした感じにならず仕上がりも全然違うので、コロナにはこれがいいです。お客様も喜んでいました。

あとは、エポックマイルドシーラーのおかげで凄く助かっています。上塗りがよく余ってしまうので

すが、どの上塗りにも使用できる下塗りなので、わざわざ上塗りに合った下塗りを選ぶ手間が省けて効率がいいです。

要望としては、カラー展開がもう少し増えたらいいなと思います。濃い目の色を選ばれるお客様や、新築と同じにしたいという方もいらっしゃるので、調色の幅も広げられればと思います。

Q. 今力をいれていること、また今後行ないたい事はありますか。

新規顧客の開拓に力を入れています。道路を車で走っているときに見かけられたかもしれませんが、あちこちに広告看板を設置したり、ラジオでCMを流したりなど宣伝を惜しみなく行なっています。その効果が気軽にお問い合わせをくださる方が増えてきています。

他には定期的に来店型の相談会なども行なっているのですが、松山の大きなリフォーム相談会だと来場者も多く、見積依頼も沢山来るそうなので、そちらへの出展も考えています。

Q. 最後に、社長のご趣味を教えてください。

今年は休みが取れないほど忙しくなってしまったので行けなくなってしまいましたが、去年までは釣りに行く事が多かったです。最近は家族サービスが趣味ですね。子供がまだ小さいので一緒に遊んであげるのですが、そのときが一番落ち着きます。



今治支店外観



今治支店内

水系ボウジンテックス #270EX

技術部 床グループ 主任
西山 秀幸

製品説明

2019年の3月1日に発売する新製品「水系ボウジンテックス#270EX」は水系2液型エポキシ樹脂系の帯電防止床用塗料*です。すでに溶剤系として販売している「ボウジンテックス#2700EX」を水性タイプにすることで、臭いが少なくなり、精密工場やコンピュータールーム、繊維工場、薬品工場など静電気を嫌う床で、より安心して使っていただくことが可能となりました。

ボウジンテックス#2700EX

- 帯電防止機能
- F☆☆☆☆
- 耐摩耗性◎
- 光沢度70以上

水性化
➔

水系ボウジンテックス#270EX

- 帯電防止機能
- F☆☆☆☆
- 耐摩耗性○
- 光沢度15以下

+

- 水系で安心
- 臭いが少ない
- 落ち着いた艶消しの外観

※帯電防止塗料って？

帯電防止塗料は簡単に言うと、身体に溜まった静電気を逃がしやすくしてくれる効果を発揮する塗料です。

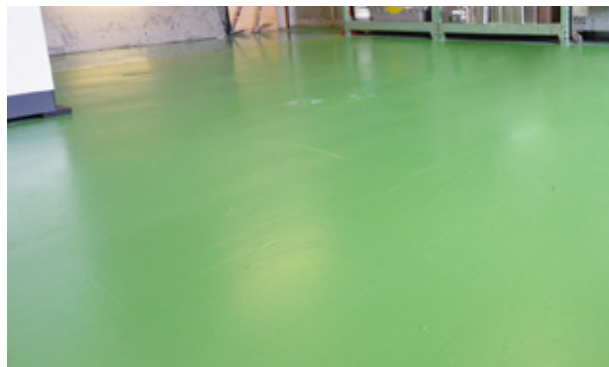
静電気は電気の流れない床の上では人体に蓄積していくため、このような状態で金属などに近づくと静電気が放電され、冬に握手をするときや、ドアノブに触れるときに「パチッ」とショックを受け不快感を感じます。

通常の生活ではほとんど問題になることはありませんが、工場・事業所の多くの箇所で発生・帯電した場合、条件が整うと火災事故に発展することがあります。

帯電防止塗料を塗装することで人体に蓄積する静電気を床面へ逃がし、人体等への静電気の帯電を防ぎます。



施工前



施工後

Q 開発のきっかけを教えてください。

A 従来の帯電防止塗料は、溶剤系または厚膜系で、有機溶剤を使用したラインナップのみでした。帯電防止塗料を適用するエリアには、有機溶剤の制限があることも少なくないため、弊社営業担当からも水系での開発を望む声が挙がっていました。また最近では、臭いなど環境対応も求められるようになってきており、某自動車メーカーの工場では、「健康被害」と「環境対応」から水系塗料が求められていることも開発を考えるきっかけでした。世間では帯電防止塗料はあまり認知されておらず、日本塗料工業会では工場の静電気による事故などをなくすために帯電防止塗料の認知を広める働きかけなどが行なわれています。余談ですが、弊社工場の床にはすべて帯電防止の塗料を施工しています。

他社メーカーも水性タイプの対応品があまりないため、営業時のアピールポイントにもなると考え、開発を開始しました。

Q いつから開発を開始したのでしょうか。

A 2015年の1月頃から開発を開始していましたが、原料の制約を受けたため、導電性や価格、光沢などあらゆる項目でバランスがうまく取れなかったため、一度開発を中断していました。そこからしばらくして再度弊社営業部門に聞き取り調査をしたところ、水系の帯電防止塗料の開発継続の声が多かったため、今に至るまで開発を進めてきました。

Q 開発にあたり苦勞したことや成功したことはありますか。

A 屋根塗料でもそうなのですが、ローラー塗りによって光沢ムラが出やすいので、それをどう抑えるかが苦勞しました。

膜が厚い方が艶が出やすく、薄い方が艶が出にくいといったことから、ムラの原因は水系のため塗料中の水の量が多くなっており、塗料の粘性が低かったため発生することがわかりました。そこで、溶媒にしている水を減らし、加えて希釈する水をなくす事で艶ムラの発生を抑える事に成功しました。

塗装仕様

①モルタル・コンクリート面

工程	使用塗料	調合割合	塗装方法	塗回数 (回)	塗付量 (kg/m ² /回)	塗面積 (m ² /セット)	可使時間 (23℃)	塗装間隔 (23℃)		
		清水						工程内	工程間	歩行可能
素地調整	新打設のコンクリート面では、夏季30日以上、冬季40日以上養生乾燥させ(モルタル面では夏季14日以上、冬季20日以上)、表面層の水分率5%以下(デジタル水分計)とする。表面層にレイタンスや緻密層があると付着不良の原因となるため、必ずポリッシャー又はライナックス等でプライマーが含浸する下地面になるまで目荒らしを行い、次いで丁寧に清掃する。既設モルタル・コンクリート面では、油分・ゴミ・ホコリ・泥等を丁寧に除去・清掃し、充分乾燥させる。また、クラック・不陸等はプライマー工程後、あらかじめエポキシパテ等で充填する。									
下塗り	水系ポウジンテックス エポキシシーラーII 主剤7kg 硬化剤7kg	—	ハケ ローラー	1	0.12~0.16	88~117	60分以内	—	4h以上 48h以内	—
アース	アース板を使用する場合は、プライマー上なるべく歩行の妨げにならない場所にエポキシパテ等で貼り付けてください。鉄筋鉄骨等をアースとして利用する場合は、あらかじめ#270EXと接続する部分の錆止め塗料をグラインダー等で剥がして金属部分を出し、#270EXを接続するよう塗装してください。(H鋼が半径15m以上離れている場合は念のためアース板を施工してください。)									
上塗り	水系ポウジンテックス #270EX 主剤12kg 硬化剤4kg	2~3kg	ハケ ローラー	2	0.10~0.14	57~80	60分以内	10h以上 48h以内	—	14h以上 完全硬化3日以上

※塗付量には希釈水は含まれていません。塗付量は条件により増減します。
※シーラーの吸い込みが激しい場合は、シーラーを2回塗装してください。

塗装実績



水谷ペイントは、用途や目的に応じた、建築用塗料で
皆様の生活のさまざまなシーンに対応しています。
弊社の製品を使用した塗装実績の一部をご紹介します。

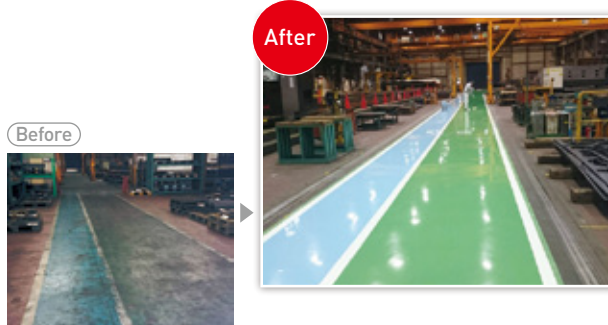
アパート(神奈川県)

ナノコンボジットW
施工：株式会社HAMA塗装



金属加工工場(石川県)

下塗り：ポウジンテックス プロテクター
上塗り：ポウジンテックス #8000



戸建住宅(神奈川県)

屋根：快適サーモSi
壁：ナノコンボジットW、パワーアシストクリヤー



工場(東京都)

ポウジンテックス #8000



戸建住宅(東京都)

ナノコンボジットF
施工：株式会社HAMA塗装



戸建住宅(神奈川県)

ナノコンボジットF
施工：株式会社HAMA塗装



アパート(北海道)

屋根：PSマイルドSコート
壁：ナノコンボジットW
施工：テラオ建装

Before



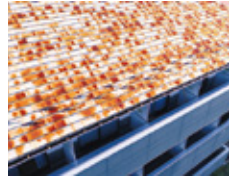
After



温泉(群馬県)

ルーフピアニ

Before



After



精密部品工場(岡山県)

ボウジンテックス #2700EX

Before



After



戸建住宅(山口県)

屋根：ルーフピアニ

Before



After



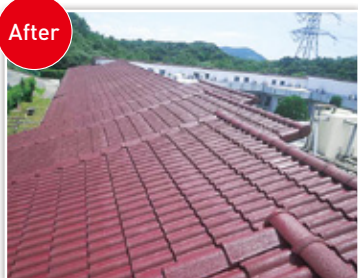
開内科医院(熊本県)

水系シリコン
施工：有限会社益崎塗装店

Before



After



有限会社サンテックコーポレーション(熊本県)

ナノコンボジットF
施工：有限会社西島塗装

Before



After



アパート(福岡県)

水系ナノシリコン-RN
施工：中村塗装工業

Before



After



戸建住宅(北海道)

PSマイルドSコート



戸建住宅(北海道)

屋根：ルーフマイルドSi、壁：パワーアシストクリヤー



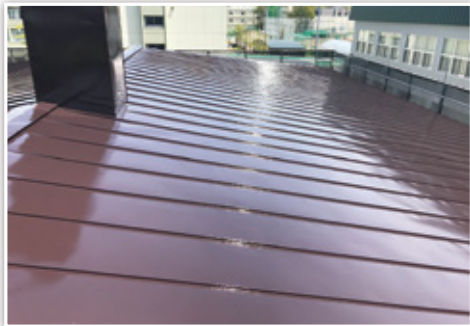
戸建住宅(北海道)

屋根：PSマイルドSコート
壁：ナノコンボジットW、パワーアシストクリヤー
施工：株式会社タカハシ塗装



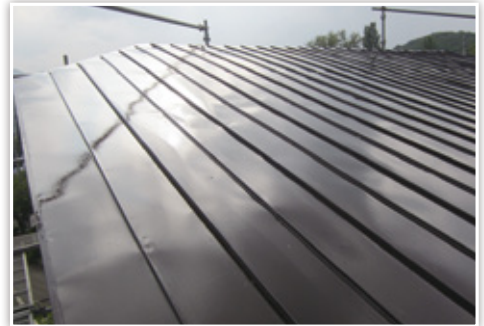
高等学校(北海道)

PSマイルドSコート
施工：テラオ建装



戸建住宅(北海道)

PSマイルドSコート
施工：株式会社シンテック



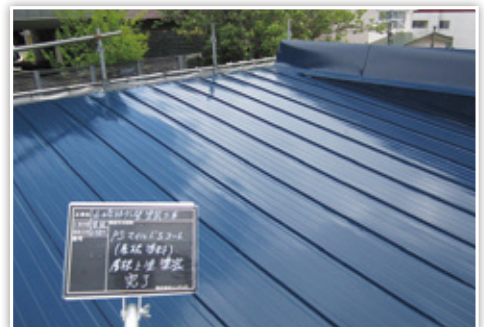
アパート(北海道)

PSマイルドSコート
施工：KU PAINT WORKS



戸建住宅(北海道)

PSマイルドSコート
施工：株式会社シンテック



郡山市開成館(福島県)

パワーシリコンマイルドII



飲食店(福島県)

PSマイルドSコート



精肉店(三重県)

ポウジテックス UコンⅡ
 施工：有限会社J・C・Y



戸建住宅(千葉県)

屋根：バイオマスR-Si、壁：ナノコンボジットW
 施工：リフラット株式会社



戸建住宅(千葉県)

屋根：バイオマスR-Si、壁：ナノコンボジットW
 施工：リフラット株式会社



戸建住宅(千葉県)

屋根：バイオマスR-Si、壁：ナノコンボジットW
 施工：リフラット株式会社



戸建住宅(千葉県)

屋根：バイオマスR-Si、壁：ナノコンボジットW
 施工：リフラット株式会社



マンション(神奈川県)

ナノコンボジットW



工場(栃木県)

快適サーモBio
 施工：黒田塗装



別荘(栃木県)

バイオマスR-Si
 施工：シンセイペイント



ルーフピアニ

ROOF PEONY



2019年2月より、全国で勉強会を開催!
沢山のご参加、お待ちしております!
(詳細は別途案内状をお送りします)

社報 菱みず vol.79

〈発行日〉平成31年1月1日 〈編集人〉経営企画室 山田 和由

〈発行所〉水谷ペイント株式会社 大阪市淀川区西三国4丁目3-90 TEL 06-6391-3151 FAX 06-6393-1101