

菱みず

社報 2020.8.1

Summer Vol.82

HISHIMIZU



Contents

- 2 ごあいさつ
准執行役員 営業副統括部長 川口 智広
- 3 TOPICS
2020年度パートナー施工店プレミアム会員様紹介
- 4 **ルーフピアニ 遮熱色・銀黒色が仲間入り!**
- 5-6 私たちのお得意さま
販売店様「岸田塗料株式会社」 代表取締役社長 岸田 泰行 様
- 7-8 技術通信
シールプライマー
- 9-10 塗装実績

表紙説明

ヴェッキオ橋 (Ponte Vecchio) (フィレンツェ)

アルノ川に架かっているフィレンツェ最古の橋。1345年に再建されたままである。「ポンテ」は橋、「ベッキオ」は「古い」という意味。中世には、どこでも橋の上に店が並んでいたが、この橋はその貴重な実例であって、いまでも橋の上に宝石商などの店が並んでいる。16世紀後半にメディチ家が、住居にしていたピッティ宮とウフィツィ（事務所という意味、いまでは美術館）を結ぶ長い回廊をつくったが、その回廊がポンテ・ベッキオの上に重なっていて、独特の趣を添えている。なお、この橋のあるフィレンツェの歴史地区は1982年に世界文化遺産として登録されている。（日本大百科全書より）

橋の上の様子



ごあいさつ



水谷ペイント株式会社
准執行役員 営業副統括部長

川口 智広



残暑お見舞い申し上げます。

平素は弊社製品をご愛顧いただき、誠にありがとうございます。ごぞいます。

この度の新型コロナウイルス感染症(COVID-19)により亡くなられた方々に謹んでお悔やみ申し上げますと共に、罹患された方々には心よりお見舞い申し上げます。

また、医療関係者をはじめ感染拡大防止にご尽力いただいている多くの皆さまに心から感謝申し上げます。弊社におきましても新型コロナウイルスの早期収束を強く願っております。

今年は46年ぶりに東京でオリンピックが開催予定ということで楽しみにしておりましたが、新型コロナウイルスによる世界情勢の悪化により、今後の予想がつかない厳しい状況となっております。ウイルスが蔓延し始めた2月頃、弊社では例年通り「パートナー施工店様勉強会」を平常通り開催予定でしたが、ウイルスの脅威性が懸念され始めた時期であったため、3会場のみ開催、以後すべての勉強会を延期とさせていただきます。開催会場では、参加されるお客様の安全確保のため、全ての机の消毒や入室の際のアルコール消毒及びマスクの配布など入念な対策を行いました。このような厳しい状況下でも多くの参加をいただき、お越しいただいた皆様には心より感謝申し上げます。

その後4月7日に政府より7都府県に対し緊急事態宣言が発出され、16日には対象地域が全国に広がりました。首都圏では5月25日まで宣言が延長されたため、関東は約2ヶ月間経済活動を自粛せざるを得なくなりました。ゴールデンウィークのステイホーム期間中では都心のほとんどの店舗が閉まり人通りも少なく異様な街の状況が続きました。

当社東京支店事務所でも営業を停止しましたが、

埼玉工場にオフィス機能を集約、営業担当者はテレワーク対応とし、社員の感染防止対策を行いながら常時出荷可能な体制を整え営業を続けておりました。

緊急事態宣言が解除された現在は、東京都も休業要請緩和となり、徐々に経済活動が戻りつつあります。

しかし、かつての日常に戻るまでアフターコロナ、ウィズコロナの新しい生活様式へ対応していかなければなりません。

新しい生活様式では、清潔な空間を保つため塗り替えは重要度を増すと考えております。

関東地方における戸建住宅の屋根施工では、臭いのきつい溶剤系塗料が多く用いられています。しかし、窓を開けての換気が習慣化してきた現在、近隣への臭気対策がより必要とされることが予想されます。弊社が得意とする水系塗料は、臭いが少なく溶剤系塗料に匹敵する性能を持っており、水系塗料の重要性が見直されつつある今、皆様のお役に立てることと思います。

弊社では元より水系塗料の開発と普及に力を入れており、下塗りから上塗りに至るまでオール水系仕様のご提供が可能です。屋根用塗料では、最高位品「水系パワーフロン」から「水系ナノシリコン」、今年グレードアップした「水系カスタムシリコンII」など高品質ながらリーズナブルなものまで幅広いラインナップを取り揃えております。

唯一の水系2液型塗料となる「ルーフピアノ」は、水系塗料の耐久性に不安をお持ちのお客様には是非ご使用いただきたい製品です。

今後も変化する生活様式に則した製品をご提供していきたいと思っておりますので、ご支援賜りますようお願い申し上げます。

TOPICS

2020年度 プレミアム会員様 ご紹介



大阪府 明和工業 様

3年連続受賞でスタッフ一同、感無量です。水谷ペイント関係者の皆様、心より感謝いたします。

ナノコンポジットという素晴らしい塗料を世の中にもっと広めたいという一心でここまで邁進してまいりました。お客様の大切なお家を守ることにとてもやりがいを感じます。

ありがとうございました。

愛媛県 株式会社 MYリフォーム 様

この度はプレミアム会員に認定していただきありがとうございます。
水谷ペイント100周年に向けて、少しでも力添えができればと思っています。



徳島県 株式会社 中山コーティング 様

この度プレミアム施工店に認定頂き有難うございます。

弊社では、資格を持ったプロの精密な診断、手抜きのないしっかりとした施工、その後のアフターフォロー等、安心・安全な施工により、たくさんのご依頼をいただき、徳島で一番多くの物件を施工させていただいております。

京都府 株式会社 KEIKAN 様

このたびは、弊社をプレミアム会員に認定いただき誠にありがとうございます。
弊社は、景観配慮型の塗料の施工に力を入れており、水谷ペイント様の塗料は職人やお客様からも評価が高く大変喜ばれています。これからも一層、販売に尽力致します。



兵庫県 有限会社 大窪塗装 様

ナノコンポジットシリーズは、作業性が良好かつ落ち着いた仕上がりが施主様から高い評価を受けていますので、これからも使い続けていきます。

プレミアム会員制度とは・・・？

水谷ペイント株式会社では、毎月5棟以上(もしくは年間60棟以上)弊社屋根用塗料及び外壁用塗料をお使いいただいた上得意の施工店様を毎年「プレミアム会員」として認定させていただいております。

プレミアム会員に認定された施工店様には、クリスタル盾と感謝状、別途配布のチラシの中から好きな景品をお選びいただけるプレミアムポイントを進呈しています。

ルーフピアニ 遮熱色・銀黒色が仲間入り!

2020年7月1日より、ルーフピアニに遮熱色、銀黒色の合わせて15色が新たに加わりました。
早速、新色を使用したモニター塗装を行い、ご協力いただいた廣林塗装様に施工した感想を伺いました。



Q. 仕上がり感はいかがでしたか？

私は普段弱溶剤系2液型塗料「パワーシリコンマイルドⅡ」をよく使用しています。今回、水系で2液型ということで性能に期待してルーフピアニを使用しました。水系塗料は艶があまり良くない印象がありましたが、弱溶剤系にも引けを取らないくらいに艶感は良かったですね。

Q. 作業性などはいかがでしたか？

塗りやすさは平均的か比較的塗りやすい方でしょうか。暖かくなってきた頃に施工したので時期も関係あるかもしれませんが、乾燥が早いと感じました。水系塗料は溶剤系と比べるとあまり伸びないので、乾きが早いこともあり塗料の全体的な使用量がいつもより若干多かったです。個人的にはもう少し伸びが良ければいいなと思いますね。ただ、乾きが早い分、弱溶剤で施工したときよりも1日くらい工期が短くなったように感じます。

Q. 他に良かったところ、良くなかったところを教えてください。

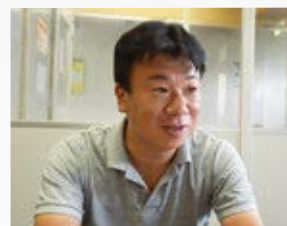
水系なので臭いが気にならなかったのは良かったですね。お施主様によってはかなり臭いを気にされる方もいらっしゃるのではと思いますが、下屋根に溶剤系塗料を施工したとき、2階にいると窓を閉めていても室内にまで臭いが入ってくる場合があります。そういう場合は今までだとお施主様に「数時間で臭いは飛ぶので我慢してほしい」とお願いするしかありませんでしたが、そういった点も気にしなくていいですね。

気になった点としては、硬化剤を測らないといけないのがやはり手間だと感じました。仕上がりや作業性は良かったので、荷姿は今後改善してもらえるとより使いやすくなると思います。

Q. お施主様の感想はいかがでしたか？

今回、親戚関係にある隣同士のお宅を2件塗り替えたのですが、お互いの屋根が見える状況で屋根の剥がれや色褪せを気にされていました。今回塗り替えて綺麗になり、満足しておられました。

下屋根があったため臭いがこもっていないか気になり尋ねましたが、水系だけあってほとんど気にならないとのことでした。



廣林塗装
代表者 廣林 豊 様

『岸田塗料株式会社』

大阪府大阪市



代表取締役社長 岸田 泰行 様

Q. 社歴を教えてください。

昭和14年10月に大阪市東成区今里で創業しました。創業前は祖父が酒屋を営んでいましたが、当時新しい建物が次々と建てられ日本が発展していく様子を見て、「これからの時代は塗料が必ず必要になってくる」と祖父が言ったのをきっかけに、現在の業態となりました。

それから昭和36年にビルを新設、昭和51年にはその隣に新館が完成しました。平成21年に当時倉庫であった場所に本社を移して現在に至ります。創業以来今里の地に根付いた企業として、おかげさまで昨年80周年を迎えました。

Q. 昨年80周年を迎えられたとのことですが、記念行事など行ったことがあれば教えてください。

昭和36年にビルを新設した7月を記念日とし、毎年7月に感謝祭を行っています。昨年80周年記念の感謝祭は、10月にスイスホテルで盛大に行いました。

その翌週には、社員とその家族の総勢約30名で有馬温泉にて記念行事を行いました。



有馬温泉で行われた記念行事 社員とその家族

Q. 社長になられて苦労したことはどんなことでしょうか。

社長に就任したのは平成元年の創業50周年、丁度私が40歳の年でした。

入社当時は私が一番年下だったので、色々と気を使うことが多く苦労しましたね。

最近ですとコロナウイルスの影響もあって先が見えないのが悩みの種です。早く世間が以前のように戻るよう願っています。



スイスホテルで行われた感謝祭 社員と来賓

Q. 御社独自で取り組んでいること、また今後取り組みたいことはなんですか。

現在、塗料メーカーを中心に150社以上から商品を仕入れさせていただいており、塗料の総合商社として卸売業をメインとしています。水谷ペイントさんの製品も数多く仕入れさせていただいております。

東京にも支店を置いており、そこでは差別化を図るために、工業用や少し変わった塗料を取り扱っています。例えば、絨毯のシミ隠しを行う染色事業や、浴槽や洗面所シンクの研磨事業、駅の階段やホームに滑り止め塗装を施工する事業を新たに展開しようと視野に入れているところです。そのためにも、今

後は自社施工ができるような体制を整えていきたいと考えています。

Q. 「きしだホットネット会」について教えてください。

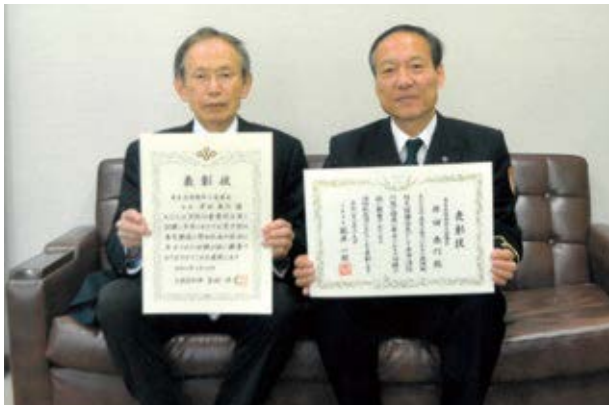
お客様と協賛メーカー様合わせて30社以上から成る組織です。主な活動内容としては、講演会やメーカー様の説明会、懇親会や旅行、ゴルフなど、情報交換と交流の場として年2回以上イベントを開催しています。「きしだホットネット会」の前身は昭和43年に発足、その後変遷を経て現在の形となり、20年以上活動を続けています。近畿地区のお客様にご参加いただいております。ありがたいことに毎回活動内容を楽しみにしていただいております。企画の内容についてはいつも頭を悩ませていますが、水谷ペイントさんの大阪支店長に監事をお願いしており、その都度相談させてもらっています。

今、この「きしだホットネット会」の活動に最も力を入れており、若手にも参加してもらい会員数を増やして、更に大きな組織として活動を広げていければと考えています。

Q. 最近社長にとってなにかビッグニュースはありましたか？

地域活動として東成危険物防火協議会の会長を長年務めているのですが、今年3月に功労者として尽力したことと、15年以上会長を務めたということで永年勤続の2項目において大阪府知事表彰と大阪市長表彰をいただきました。

もう一つ、まとまった土地を奈良に所有しており、用途がなく持て余していました。昨年、その約半分が道路拡張のため国に買い取られ、その後土地開発があるということで残り半分も売却でき、無事に土地のすべてを譲り渡すことができました。



大阪府知事表彰と大阪市長表彰をいただいた時の写真
左：一般消防功労者 右：永年勤続

Q. 社長のご趣味を教えてください。

よく、何故？と聞かれるのですが、昔から地図を眺めるのが好きで、今でも改版が出版されると毎年新しいものを購入しています。おかげで学生時代は勉強しなくとも地理の点数はとても良かったです。知らない土地を見つけて旅行したり、その土地に思いを巡らせるのが楽しいですね。

ゴルフも昔から好きで、ケガなどで休み休みしながらもずっと続けています。腰を痛めて6年半ブランクが空いたときは、ゴルフのドライバーがパーシモン(柿の木)からメタルそして、カーボン、チタンに変わっていてびっくりした記憶があります。

歌も好きで、家にあるカラオケセットでよく歌っています。これからは妻のすすめもあり、音色が好きな大正琴を習おうかと思案しているところです。

Q. 今後の展望をお聞かせください。

2025年頃に本社から程近い森ノ宮に、大阪府立大学と大阪市立大学が統合した新キャンパスが開設予定となっています。大学ができると、大学周辺に学生をはじめ沢山の人が集まるので、地域が活性化され「街」が形成されると予想しています。その街の発展に関わる仕事に携わりたいと考えています。



本社屋 昨年外壁をナノコンポジットWで施工



市岡営業所小屋 昨年外壁をナノコンポジットWで施工



技術部 床グループ 課長
房安 宏

ボウジンテックスシールプライマー

製品説明

今年4月1日より、床用の下地調整材兼用プライマー『ボウジンテックス シールプライマー』が発売となりました。コテ施工にて厚みをつけ、下地からの水分による影響を大幅に軽減させることが可能です。

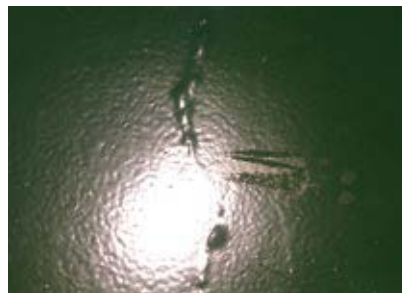
Q. 開発経緯を教えてください。

発端は海外向け塗料としての開発依頼でした。ミャンマーなど東南アジアのモルタル・コンクリートには防水シートが施されていない場合がほとんどです。そのため、下地からの水分による影響が大きく、何度施工しても膨れが発生するという問題がありました。そこで、下地からの水分をしっかりと抑える止水効果の高いプライマーとして開発したところ、日本でも同様の需要があることから国内向けに技術を応用し開発することとなりました。

Q. 国内での膨れに関するトラブルは多いのでしょうか。

当社では、物件の状態等、営業担当がきっちりと

説明しているため比較的少ないです。しかし、塗装後に気温上昇により水分が上がってくる場合や、柱回りなどの一部分で防水シートが隅まで施工されていない場合、また防水シートで保護されていても、川や田んぼ等が隣接している場合、グランドレベルが低い場合等、様々な条件において水分による膨れが発生します。そして、これらの物件は何度塗り直しても膨れが発生する可能性が高いです。



下地からの水分で膨れが発生した床

Q. 止水のメカニズムを教えてください。

膨れは基材から水が蒸発する際に発生します。そこから止水方法としては、

- ①付着性を強くし、しっかりと基材に塗膜を付着させることで、塗膜間に水が侵入するのを防ぐ。
 - ②塗膜の密度を粗くすることで、隙間から水を蒸発させやすくする。
- 以上2点が挙げられます。

しかし、今回開発した塗料はプライマーですので、下地が隙間だらけであると上塗りの仕上がりに不備があり、更に膨れが発生するため①の方法で開発を行いました。

他社同等品では、①の方法で可使用時間を短く設定し水分が蒸発する前に素早く付着させて膨れを抑制する設計となっていますが、私は、他と同じものは開発したくありませんでしたので、逆に可使用時間はたっぷり取って、水分が若干ある環境でも含浸し付着するシステムを設計しました。



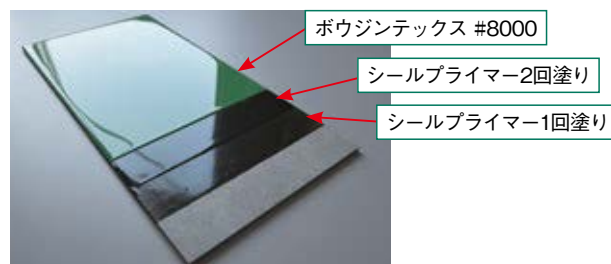
シールプライマー施工中の様子

Q. 具体的にどのように開発されたのですか？

主剤のエポキシ樹脂は下地への含浸をよくするため、できるだけ分子量の小さいものを選び、更に耐水性の強い材料を選びました。また水溶性成分があるとそこから水を呼び込んでしまい、止水効果が小さくなってしまうためです。

硬化剤のアミンはある程度の湿潤状態でも影響を受けにくく、さらに付着性に優れるものを選ぶことで、止水効果を高めました。但しこのアミンだけでは含浸性、レベリング性が悪いという欠点があります。そこで含浸性、レベリング性に優れ、塗膜強度も高いアミンを混合調整することで多様な塗装環境

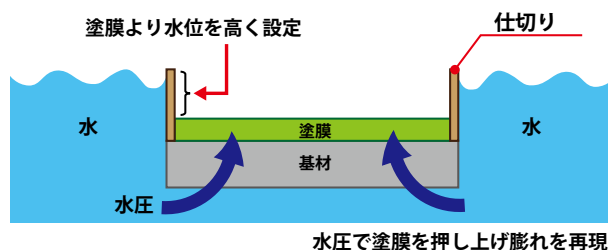
にも対応でき且つ汎用性も保持しました。さらに、セメントと珪砂を使用した骨材もブレンドしており、その中のセメント成分が水を吸収する機能を持っています。



シールプライマー工程と仕上がり見本

Q. 開発成功談や失敗談はありますか？

シールプライマーの開発では、止水効果をどう評価するかが一番の問題でした。止水効果を評価するには、『下地からの水が塗膜を押し上げる力による膨れ』を評価する必要があります。しかし、試験片をただ水につけるだけでは、ただの膨れしか評価できません。そこで、試験片の塗膜表面より、水嵩を数cm高くできる浸漬方法を検討することで、『下地からの水が塗膜を押し上げる力による膨れ』の再現性試験の確立に成功しました。(図1)



水圧で塗膜を押し上げ膨れを再現

(図1)水圧による膨れ評価試験

シールプライマーは『水分率10%以下の基材』に適応していますが、水分率は目安であり立地など様々な因子によって条件が異なるため、不具合が発生しないとは断言はできません。しかし、水分計がFFF(15%以上)や11%を示した物件を施工しましたが、2年以上経過後も膨れが生じていない実績があるので、優れた止水性を持っていると確信しています。

最後に・・・

4月発売の本製品に加えて、5月には、コストとデザイン性の要望から水系1液艶消しクリヤー「水系ボウジンテックス アルファ艶消しクリヤー」を開発・発売しました。小さなニーズにも細かく対応し、早期に市場に出せるよう研究開発していきたいと考えております。

塗装実績



水谷ペイントは、用途や目的に応じた、建築用塗料で
皆様の生活のさまざまなシーンに対応しています。

弊社の製品を使用した塗装実績の一部を
ご紹介させていただきます。

戸建住宅(東京都)

壁：ナノコンボジットW
施工：株式会社鈴木塗装店 様



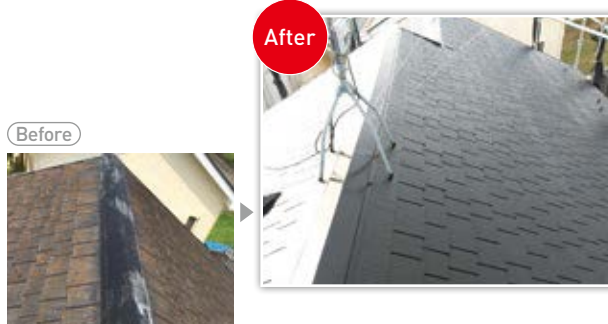
戸建住宅 S様邸(千葉県)

屋根：バイオマスR-Si
施工：リフラット株式会社 様



戸建住宅 Y様邸(千葉県)

屋根：バイオマスR-Si
施工：リフラット株式会社 様



戸建住宅 I様邸(千葉県)

屋根：バイオマスR-Si
施工：リフラット株式会社 様



戸建住宅(広島県)

屋根：PSマイルドSコート
施工：有限会社芸備塗装 様



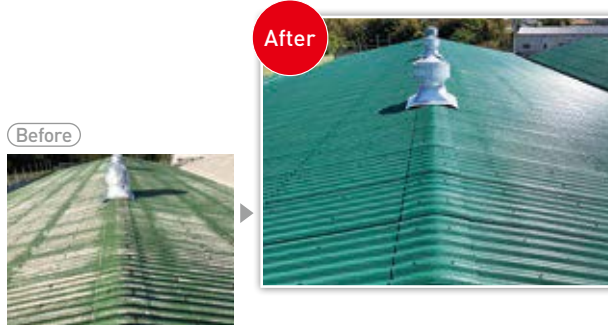
戸建住宅(広島県)

屋根：水系ナノシリコン 壁：ナノコンボジットW
施工：有限会社新広島塗研 様



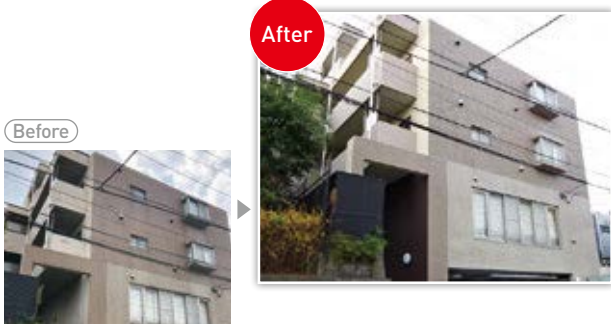
工場(茨城県)

屋根：ルーフピアニ
施工：塙塗装工業 様



メルベージュ山手台(神奈川県)

壁：ナノコンポジットW
施工：有限会社横浜テシオ 様



泉屋東京店(東京都)

屋根：ルーフピアニ 壁：ナノシリコンW
施工：株式会社鈴木塗装店 様



ZIPANG新築工事(大阪府)

壁：シエル艶消し CL-01
設計：株式会社アトリエKUU 様
施工：株式会社HIT'S-V 様
塗装：株式会社OHAMA 様
PHOTO：山田誠良 様



近畿工業株式会社TOMOE・FACTORY(兵庫県)

床：ボウジンテックス#8000FP
設計：株式会社創建設計事務所 様
元請：株式会社岡工務店 様
施工：双和化学産業株式会社工事部 様



大型ショッピングモール(島根県)

屋根：水系ハイエボン、ルーフピアニ



戸建住宅(広島県)

壁：ナノコンポジットW
施工：株式会社マルハ外装 様



戸建住宅 M様邸(大分県)

屋根：ルーフピアニ



戸建住宅 T様邸(大分県)

屋根：ルーフピアニ





ナノシリコンテクノロジーで耐候性がUPしました。

水系シリコン樹脂塗料

水系 カスタムシリコン II

MIZUKEI CUSTOM SILICON II

社報 菱みず Vol.82

〈発行日〉2020年8月1日 〈編集人〉経営企画室 山田 和由

〈発行所〉水谷ペイント株式会社 大阪市淀川区西三国4丁目3-90 TEL 06-6391-3151 FAX 06-6393-1101