

100th
ANNIVERSARY

菱みず

社報 2022.8.1

Summer Vol.86

HISHIMIZU



ニスタミ

Contents

2	ごあいさつ 准執行役員 東日本開発部長 團 雅浩
3-4	TOPICS 2022年度パートナー施工店プレミアム会員様紹介 展示会に出展 10月展示会出展予定 告知 MHL創設
5-8	私たちのお得意さま 販売店様「株式会社アビィング」 代表取締役社長 中田 勉 様 施工店様「リフラット株式会社」 代表取締役 平山 修也 様
9-10	技術通信 ACコート
11-14	塗装実績

表紙説明

ミハス (Mijas)

スペイン・アンダルシア州マラガ県のムニシピオ（基礎自治体）。
コスタ・デル・ソル（太陽の海岸）にあり、白い村の中心的な町と
して、国内で有数の観光地となっている。経済は主に観光によって
成り立っている。

（Wikipediaより）

ごあいさつ



水谷ペイント株式会社
准執行役員 開発部
東日本開発部部长

團 雅 浩



残暑お見舞い申し上げます。
平素は弊社製品をご愛顧いただき、誠にありがとうございます。

弊社はお陰様で今年100周年を迎えることができました。

これも皆様の日頃のご愛顧のお陰と感謝いたしております。

新型コロナウイルス(COVID-19)は未だ収束の目途が付かず、円安による物価高や世界情勢悪化等、日本を取り巻く環境は厳しい状況となっております。

感染拡大防止にご尽力いただいている皆様に心より深く感謝申し上げますとともに、ご自愛くださいますようお願い申し上げます。

弊社開発部は2004年、ナノコンポジットW発売とともに立ち上げられました。

主に指定活動と新規顧客開拓を行う部署で、現在は東京で東日本開発部、大阪で西日本開発部として活動しております。

コロナ禍においては営業活動が思うようにいかず、厳しい状況でもありますが、日々奮闘しております。

また、新商品の市場開発も大きなテーマで、4月に発売いたしましたACコートWの拡販にも努めております。

ACコートは、withコロナ社会に貢献する為の開発された光触媒抗ウイルス塗料です。

2種類をご用意しており、ACコートWが内壁用、ACコートFが室内床用となっております。

特長といたしまして、無機バインダーで固めた超微粒子酸化チタンを使用することにより、光触媒効果・安全性・耐久性を高めております。

一般的な光触媒は、使用している酸化チタンが超微粒子であるがゆえ、樹脂との接触面積が大きく、それだけ樹脂を多量に分解します。

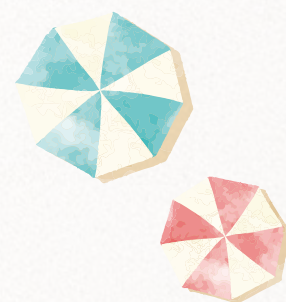
それが大気中へ放出されることで、光触媒活性力低下や健康被害が懸念されます。

ACコートは酸化チタンをマイクロサイズ化しておりますので、樹脂劣化や大気への放出量を減少させ、光触媒活性を強力にし、放出した場合でも健康被害を軽減できる次世代の光触媒塗料と言えます。

エマルジョン樹脂系ですので臭気も少なく、屋内のビニルクロス・石膏ボード・木部・モルタル・スレートと幅広い用途にお使いいただけます。

教育関連施設・病院・介護施設など、不特定多数の方が関わる場所への抗ウイルス対策にぜひご採用いただければと思っております。

今後も時代に合った製品開発に努めていく所存でございますので、ご支援賜りますようお願い申し上げます。



TOPICS

2022年度 プレミアム会員様 ご紹介



東京都 株式会社 BELL WOOD 様

この度は昨年に続き、2期連続でプレミアム会員に認定いただき、誠にありがとうございます。

弊社では、ナノコンポジットWの特長を活かした、デザイン性のある仕上がりをご提案・ご提供しております。

今後も、お客様に満足いただけるよう、従業員一同、精進して参ります。

兵庫県 有限会社 三共 様

この度は2年連続プレミアム会員認定していただき、ありがとうございます。

弊社ではドローンを使用した高所の下地診断や赤外線での漏水・浮き診断等、事前診断を行っております。また施工後も(建専連)障害保険ジャパン日本興亜(株)と提携した最大10年の長期性能保証も発行しております。

今後もお客様に寄り添った施工を提供し続けて参ります。



大阪府 明和工業 様

5期連続プレミアム施工店に認定頂き、スタッフ一同嬉しく思っております。

より高品質高耐久な塗料を求められる現代において、まさにナノコンポジットWは時代に求められる素晴らしい塗料だと思います。

本年もたくさんのお客様に最高の工事をご提供できるよう『施工品質日本一』を目指して邁進して参ります。



京都府 株式会社 KEIKAN 様

この度は、2022年度プレミアム会員に認定いただき、誠にありがとうございます。

引き続き、お客様、従業員、お取引いただいている企業様に対しての当社の責任を全うします。そのために、法令を遵守し、コンプライアンスを徹底し、地に足つけた経営を実行して参ります。世の中に正しい行いを継続することが企業成長であることを信念としております。

今後とも、プレミアム会員の名前に恥じることのない経営を実行して参ります。



感染対策EXPO

2月24日(木)～2月26日(土)
於:インテックス大阪

感染対策関連の商材がメインの展示会ということで、新たに開発した次世代型光触媒「ACパウダー」をPRしました。

当時はコロナウイルスの蔓延が減少傾向にあったこともあり、たくさんのお客様で賑わっていました。



コーティングジャパン

5月11日(水)～5月13日(金)
於:インテックス大阪

2月の感染対策EXPOに引き続き、抗菌・抗ウイルス効果のある光触媒「ACパウダー」とその関連製品を展示しました。

抗ウイルス・抗菌というキーワードがトレンドにあるので、多くのお客様に興味を持っていただきました。



予告

次回、10月12日(水)～10月14日(金)に幕張メッセで行われる「感染対策EXPO」に出展いたします。お近くにお越しの際は、是非当社ブースへお立ち寄りください。

子会社・MHL株式会社を創設



MIZUTANI
HI-TECHNOLOGY
LABORATORY

2022年4月1日より、研究開発力の更なる高度化とその研究開発力を活かして新市場を開拓していくことを目的として、当社内の基礎研究室を分離し、新たに新会社を設立しました。

■より自由で迅速な製品開発

・弊社の研究開発部門を別組織の子会社とすることで、フレキシブルな研究開発体制、研究開発陣に対する従来の枠に縛られない着眼とより自由な発想を導き出していくことで、研究開発の更なる高度化を図り、スピード感を持って製品開発に取り組んで参ります。

■研究開発力を活かした新市場の開拓

・従来通り塗料の研究開発を中心に取り組んで参りますが、塗料以外の分野においても多方面で使用可能な樹脂や原材料の提供により、当社グループにとっては新たな市場、分野において地平を切り拓いて参ります。

今後ともよりよい製品開発に尽力して参りますので、ご期待ください。

『株式会社アビイング』

岡山県岡山市

代表取締役社長 中田 勉 様



Q. 創業について教えてください。

1921年(大正10年)に創業し、1939年(昭和14年)に設立しました。創業で数えると今年で101年目になります。1992年に創業者の名前からとった「株式会社阿部塗料店」から現在の社名に変更しました。社名の由来は阿部塗料店の「ABE」と存在や生命などを意味する「BEING」を繋ぎ合わせた造語になります。



本社社屋

Q. 社長になられて苦労したことはどんなことでしょうか。

5年程前に社長就任と同時に岡山の本社に来たのですが、それまで広島から出たことがなかったので岡山の事情がまったくわからず苦労しました。まず、お客様の位置関係がわからなかったので、地理を把握するため地図を買ってきて印を付けるところから始めました。

また、広島では建築関連の仕事が多かったので

すが、岡山では工業関連の割合が多くその分野はまったくの素人でしたので多少の戸惑いはありましたね。



中国地方の地図にお客様の位置関係が記されている

Q. 事業内容を教えてください。

取扱製品の割合としては防水を含む汎用製品が4割、工業用が2.5割～3割ほど、調色関係が2割5分くらいを占めています。以前は造船関係も取り扱いがありましたが、最近は少なくなりました。

営業所により差があり、岡山地方は工業系が6割ほど、他4県は建築関係が7～8割となっています。

Q. 御社にとっての最近のビッグニュースがありましたらお聞かせください。

去年山口県の(株)武重商会在M&Aでグループ会社になったことでしょうか。もともと岡山県を拠点に広島、島根、鳥取に営業所がありましたが、これにより中国地方全域をカバーできる営業体制を整える

ことができました。現在は本社合わせて13拠点、人数も19人増え全体で100人ほどの従業員がいます。

同時に広島営業所に併設していた調色工場(カラーセンター)が手狭だったので、広島営業所を移転し、一部工場を新築に建て替える工事を行っています。今年8月には完成予定だったのですが、コロナ禍やウクライナ情勢の影響もありモーター類が納品されないため、稼働は来年3月に延期となりました。

Q. 御社の強みを教えてください。

塗料販売店では珍しいと思うのですが、自社の調色工場を岡山エリアと広島エリアの2箇所に設置しており、小口注文にもスピーディに対応しているので、他社との差別化になっていると思います。

また中国5県にネットワークがあるので、業者の紹介や情報提供の行きやすさも強みだと思います。

Q. 御社が力を入れて取り組んでいることがあれば教えてください。

人材育成に力を入れています。メーカーや施工店の橋渡しとして様々なことを提案できるように講師を呼んで社内勉強会を開催したり、メーカー勉強会へ積極的に参加するように促したりなど、そういった機会をできるだけ増やすようにしています。勉強会への参加だけでは意味がないと思っているので、社内勉強会では1人1回は必ず意見を発表できるような形式をとっています。

また、労働環境の改善にも取り組んでいます。広島営業所を別の場所に移すと同時にカラーセンターを広くし、空調も設置することにしました。カラーセンターでは溶剤系塗料を取り扱うので防爆の問題などにより空調の導入は難しいのですが、スムーズな調色対応を維持できるように設置を決めました。今後は岡山のカラーセンターにも空調を導入できればと思っています。

Q. 水谷ペイントへのご意見・ご要望がございましたらお聞かせください。

様々な良い商品があると思いますし、品質もとても良いと思います。ただ、少し価格が高いと感じるので、もう少し安くなればいいな、とも思います。御社の1回塗りの屋根製品が壁タイプでほしいという要望が社内から出ていたので、検討してもらえれば嬉しいです。

Q. 社長のご趣味はなんですか。

ゴルフを50歳前から始めて今も続けています。元々は嫌々始めたのですが、お客様とのコミュニケーションにもなりますし、1日1万歩歩くようにしているのでその歩数稼ぎにもなっています(笑)。

他には趣味と申しますか、日課として健康管理に努めています。毎日欠かさず日記をつけていて、かれこれ10年ほど続けています。シールを貼ったり行った先の風景などの絵を描いたりしてその日を思い出しやすいように記録しています。それと連動して「一人ライザップ計画」と名付けた健康管理の予定表を8年間続けています。8年前は体重が94kgあり、これでは70歳まで健康でいられるかわからないと危機感を覚え、健康年齢を伸ばすために始めました。健康管理表にはその日の行事や歩いた距離などを記録しているので、日記帳と照らし合わせることでその時の自分の行動を振り返りやすくなっています。

あとは、競馬ですね。競艇や競輪もありますが、何と申しても馬は綺麗なのでそこが魅力の一つだと思います。毎週末の楽しみの一つです(笑)。



10年間欠かさず付けている日記帳



健康管理のための事柄が事細かに書き記された「一人ライザップ計画」表

『リフラット株式会社』

千葉県東金市

代表取締役 平山 修也 様



Q. 創業について教えてください。

2013年の12月に創業し、来年で10周年を迎えます。会社を設立する前は別の塗装店で働いており、塗装以外にリフォーム関連の仕事も手掛けることがありました。そこで培った知識を活かし、塗装に強いリフォーム屋という位置付けで独立しました。

独立当初は父が東金駅前のショッピングモールの近くに倉庫と事務所が併設した建物を所有していたので、そこを借りて現副社長の2人で営業活動を行っていました。それから3年程経ったときに内製化を図り工事部などいくつかの部署を設置して、現在の不動産事業部がある場所に2店舗目を構えることとなりました。

それから本社を今の場所に移し、八街にも営業所を設置して現在に至ります。



本社社屋

Q. 事業内容を教えてください。

現在はリフォーム関係、塗装、不動産の3つが主な事業内容となります。はじめはリフォーム・塗装を軸としていましたが、新築物件の他中古物件のリノベーションや空き家再生ビジネスにも着手するようにな

り、当社にご依頼いただければ家に関わることはすべてできる、いわゆるワンストップ化が可能な施工店として事業を展開しています。

Q. 御社にとっての最近のトップニュースがあれば教えてください。

2021年8月に本社を移転しリニューアルオープンしたことでしょうか。

本社の中にショールームも併設しており、商品の陳列だけではなくお客様がイメージしやすいよう意識した空間展示を行っています。東金市ではそういった展示方法を行っているショールームが今までになかったので、当社が先駆的存在と言えます。

実を言うと最初はこの場所に本社を移す予定はなかったのですが、様々なご縁からこの建物でオープンすることとなりました。本社の外観を見てピンとくる方もいらっしゃるかもしれませんが、元はおもちゃ屋さんだった建物なので特徴的な外観をしています。車通りが多いメイン通り沿いに目立つ建物で本社を構えることができたので、結果的によかったと思っています。



本社兼ショールームの様子



ショールームの一角には水谷ペイントコーナーも

Q. 御社の強みや仕事を行う上で大切にしていることは何でしょうか。

この周辺地域で住宅関連事業をワンストップで行えるところが当社以外にほとんどないので、他社のように仲介して終わりではなく、関連サービスも併せて提供できることが強みです。

塗装に関しては専門店に依頼した方が良く考えるお客様もいらっしゃいますが、当社では専門店並みの塗装技術を有していることに加え、他関連作業も一貫して対応できるので、是非当社にお任せいただきたいと思っています。

技術通信

取組はSINSでの発信を強化しています。ついこの

を入れていることがあれば教えてください。



技術部 壁グループ 主任
水谷 駿介

技術部 壁グループ
廣岡 育未

東金営業所 社屋

八街営業所 社屋

実際にフォロワーも徐々に増えてきていて、今では2000人くらいになりました。声をかけてもらう機会も増えたので、活動の成果を実感しています。

Q. 水谷ペイントとのお付き合いはいつ頃から始まったのでしょうか。

2015年くらいに水谷さんの前の担当者さんが熱心に訪問してくださり、当社が目指しているところをお話したところ、とても共感してもらえたんです。それがきっかけでお付き合いが始まったと思います。

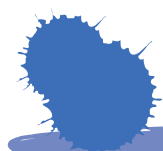
Q. 水谷ペイントへのご意見やご要望をお聞かせください。

水谷ペイントさんの印象に論理的というのがあります。科学的根拠に基づいてこの製品はこれくらいの耐久性があるなど、そういった謳い文句が魅力的と思う反面、ネーミングやラインナップの簡素化など、お施主様へPRがしやすいようわかりやすくなれば良いな、と思います。

Q. 社長のご趣味を教えてください。

ゴルフや車が好きです。ゴルフは月2~3回ほど仕事の取引先と行くことが多いです。車については、子供の頃からカッコいい車が好きなんですよね。しかし自分は軽自動車に乗っていたりします(笑)。

Q. 今後の展望や何か一言ございましたらお願いします。



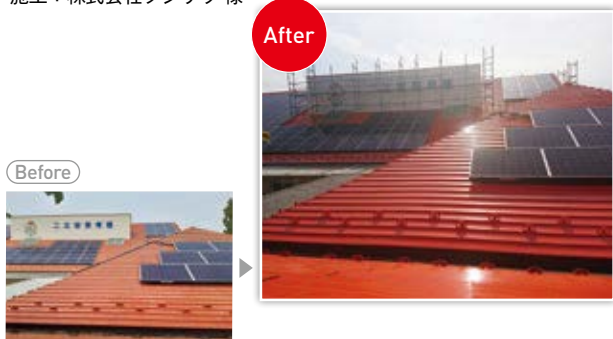
塗装実績



水谷ペイントは、用途や目的に応じた、建築用塗料で
皆様の生活のさまざまなシーンに対応しています。
弊社の製品を使用した塗装実績の一部をご紹介します。

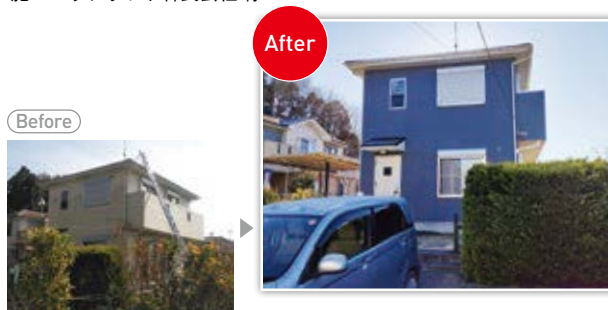
二宮保育園(群馬県)

屋根：パワーシリコンマイルドⅡ
施工：株式会社フジサワ 様



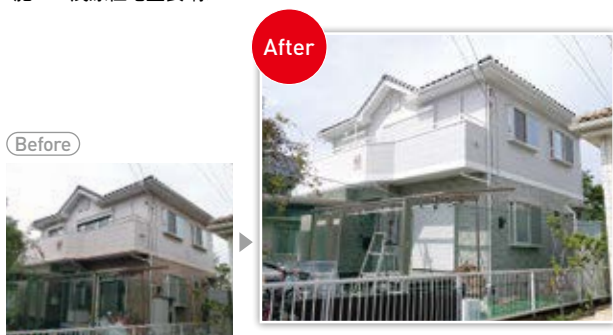
N様邸(千葉県)

屋根：ルーフィアニ
壁：ユーロテックス
施工：リフラット株式会社 様



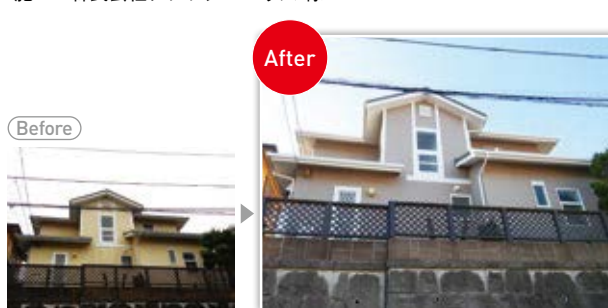
戸建住宅(千葉県)

壁：ナノコンボジットW
施工：茂原住宅塗装 様



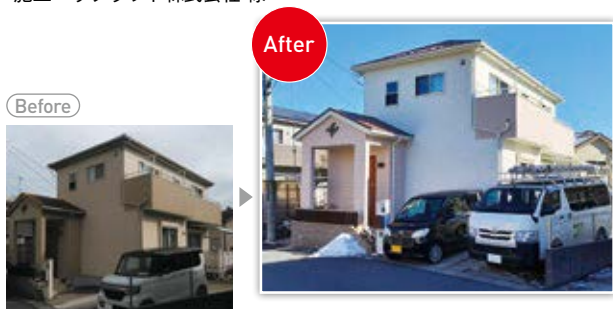
O様邸(神奈川県)

屋根：快適サーモSi
壁：ナノコンボジットW
施工：株式会社フレッシュハウス 様



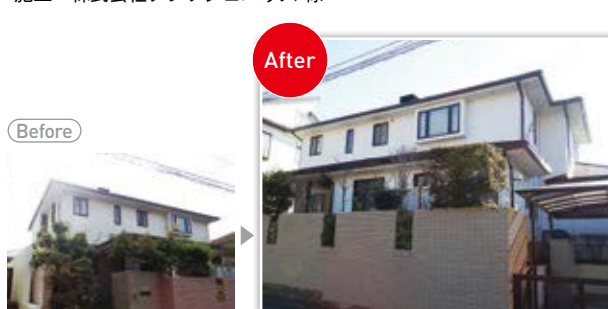
T様邸(千葉県)

屋根：ルーフィアニ
壁：ユーロテックス
施工：リフラット株式会社 様



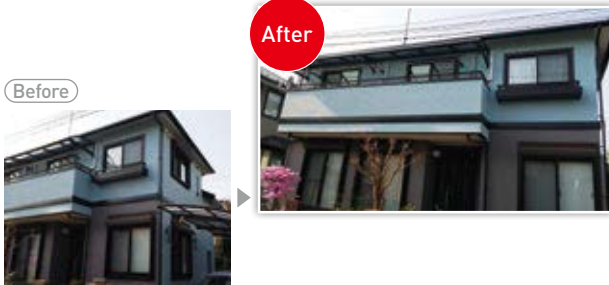
K様邸(神奈川県)

屋根：快適サーモWSi
壁：ナノコンボジットW
施工：株式会社フレッシュハウス 様



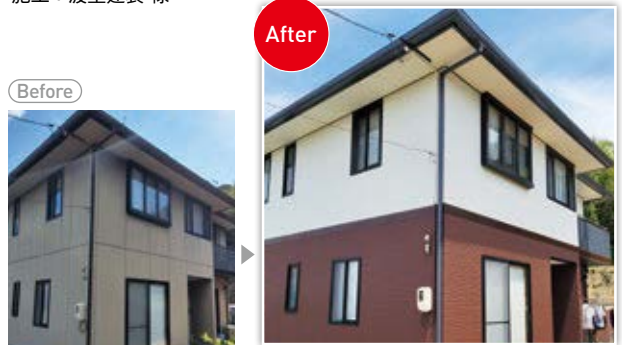
T様邸(神奈川県)

屋根：快適サーモWSi
壁：ユーロテックス



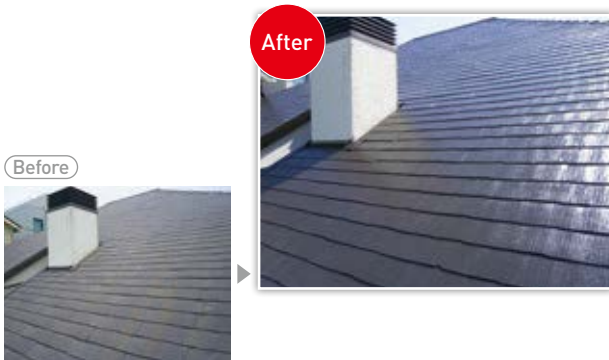
戸建住宅(山口県)

壁：ユーロテックス、パワーシリコンMX
施工：渡壁塗装 様



戸建住宅(兵庫県)

屋根：ルーフピアニ



戸建住宅(広島県)

壁：ナノコンポジットW
施工：NOSCOライフネットサービス株式会社 様



戸建住宅(愛媛県)

壁：ナノコンポジットW



戸建住宅(広島県)

壁：ナノコンポジットW
施工：NOSCOライフネットサービス株式会社 様



戸建住宅(山口県)

壁：ユーロテックス、パワーシリコンMX、パワーアシストクリヤー
施工：渡壁塗装 様



酒造メーカー(広島県)

床：ポウジンテックスUコンII R工法



S様邸(グッドペインティングカラー受賞)(千葉県)

壁：ナノコンポジットW
施工：茂原住宅塗装 様



コンフォート伊奈(埼玉県)

屋根：ルーフィアニ 壁：ユーロテックス
施工：有限会社中村建装 様



札幌市マンション(北海道)

壁：ナノシリコンW
施工：有限会社岩館塗装 様



札幌市戸建住宅(北海道)

屋根：ルーフィアニ
施工：工藤塗装 様



ブリティッシュヒルズ(福島県)

屋根：パワーシリコンマイルドⅡ
施工：株式会社佐藤塗装店 様



カザコシスカイハイツ(長野県)

壁：ナノコンポジットW
施工：株式会社アイブラン 様



美容院(宮城県)

屋根：パワーシリコンマイルドⅡ 壁：ナノシリコンW
施工：阿部塗装工業 様



松本市教会(長野県)

屋根：PSマイルドSコート
施工：有限会社丹後塗装 様



戸建住宅(岐阜県)

壁：パワーアシストクリヤーF
樋：パワーフロンマイルド 軒天：ナノコンポジットF
施工：株式会社むらせ塗巧舎 様



メゾン学南(岡山県)

屋根：ルーフィアニ 壁：ナノコンポジットW
施工：岡崎塗装店 様



平島病院(兵庫県)

床：ポウジンテックスUコンII



S様邸(大分県)

屋根：ルーフィアニ



戸建住宅(兵庫県)

壁：ナノコンポジットW
施工：梅田塗装工業 様



A様邸(大分県)

屋根：ルーフィアニ



Jマンション(広島県)

壁：ナノシリコンW



戸建住宅(鹿児島県)

屋根：ルーフィアニ



誰でも **カンタン** 施工！ 2液型で高性能！

塗床用

system M採用

水系2液型アクリルウレタン樹脂塗料

フロアピアニ

1

長い可使用時間

主剤・硬化材を混ぜてからの
可使用時間が一般的な2液型塗
料より長く、焦らずに施工能！



2

攪拌機不要

主剤の缶に直接硬化材を入
れて振るだけで簡単に攪拌
が完了！



3

速乾性

一般的な2液型塗料の場合、
軽歩行に1日かかるところ
3時間(23°C)で軽歩行可能！

