

ルーフマイルド

**ROOF MILD**  
**SiR**

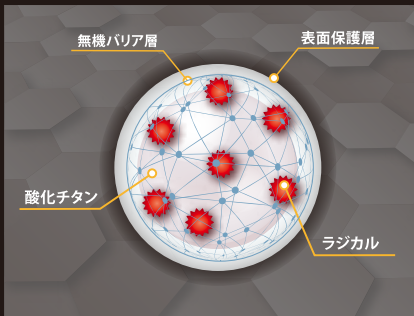
弱溶剤系2液型シリコン樹脂塗料  
ルーフマイルドSiの発売から15年…

従来製品の良さはそのままに、  
水谷100年の技術力とノウハウを融合させ、  
新たな可能性を追求しました。

ルーフマイルドSiRは  
長期にわたり大切な資産を守ることができる製品です。

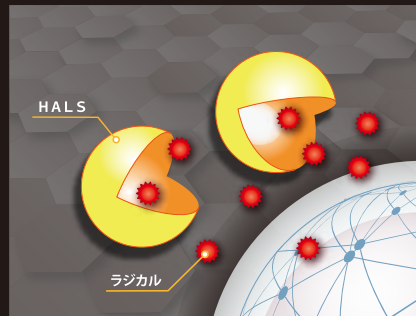
**ラジカル制御技術**  
塗膜の長寿命化

「ラジカル」とは、紫外線や雨などにより発生する塗膜の劣化因子です。  
ワンランク上のラジカル制御、「**ハイラジカル制御**」により、塗膜の超寿命化に成功しました。



**酸化チタンの表層保護**

ラジカルの発生源である酸化チタンの表層を保護し、ラジカルの発生を抑制します。



**HALSによるラジカルの捕捉**

ルーフマイルドSiRは、一般的な添加とは異なり、酸化チタンの周りにより多くのHALSを配置させることで効率よくラジカルを捕捉します。

HALS(ハルス:光安定剤)は、発生したラジカルを捕捉する機能を持ちます。



**UVAによる紫外線吸収**

UVAは紫外線吸収剤と呼ばれ、太陽からの紫外線を吸収することでラジカルの発生を抑制します。

新たにラジカル制御機能を強化

UVAとHALSの配合量をより一層増量!

従来製品にはない耐久性と耐候性を実現

ROOF MILD **SiR**

最も過酷な条件にさらされている屋根は外壁と比較して  
経年劣化が速く、塗料の選択が重要です。

ルーフマイルド SiR は、過酷な条件下でも抜群の耐久性を発揮し、  
大切な建物の外観を美しく保ち、資産価値を維持します。



### 樹脂 | resin

塗料の骨格を形成するもの。  
ルーフマイルド SiR はシリ  
コン樹脂のシロキサン結  
合を付加し、驚愕のポテン  
シャルを実現。



### 顔料 | pigment

塗料における顔料は  
着色のみならず、高光沢を  
引き出し経年劣化による変色  
や色褪せを防ぎます。

## 低汚染性

屋根表面に付着する汚れを最小限に  
塗替え後の美観を長期間維持

## 高耐候性

厳しい気象条件から建物を守り  
色褪せや劣化を防ぎます

## 高光沢

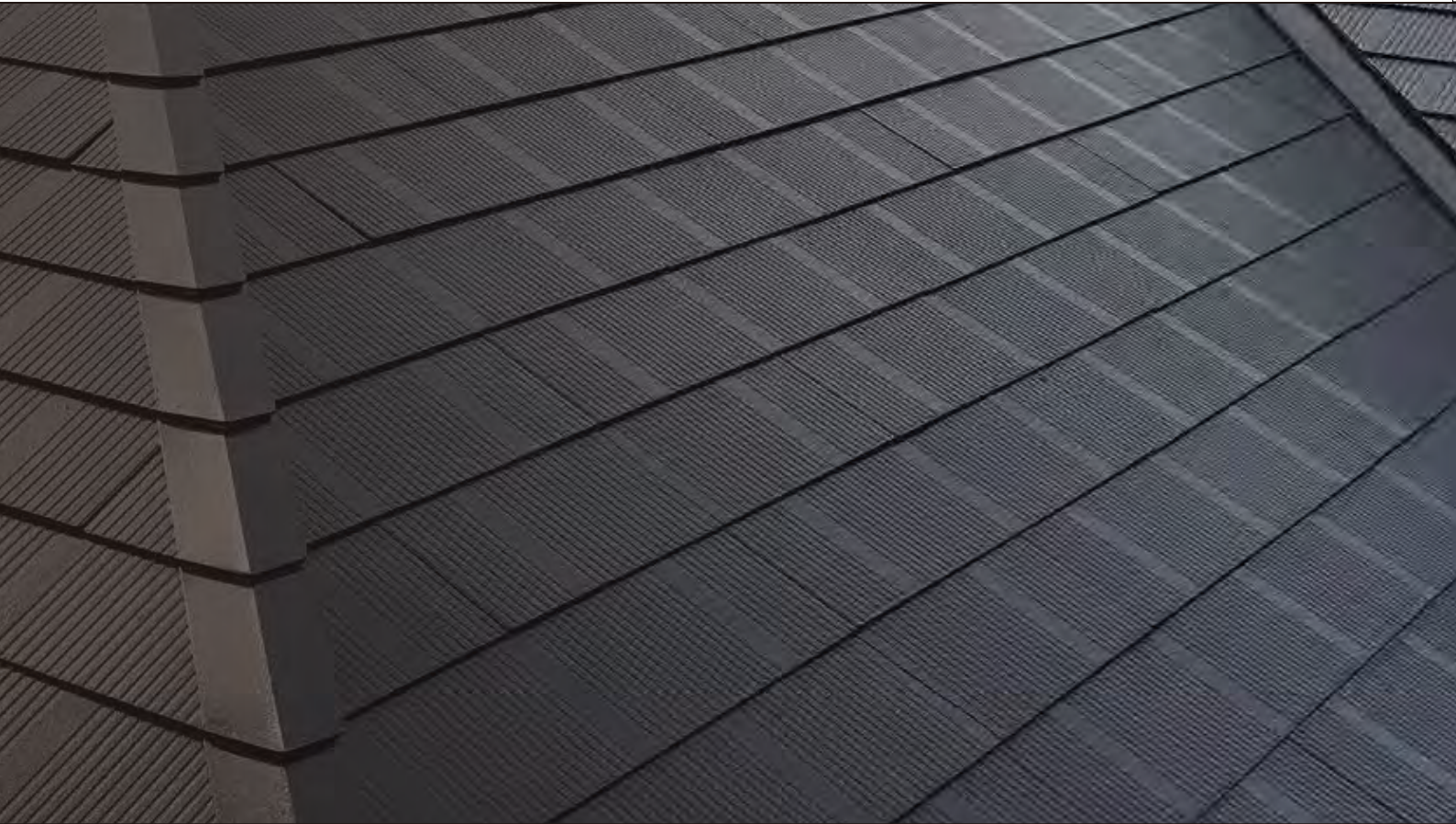
美しい艶と輝きで  
高級感溢れる仕上がり

## 耐アルカリ性

基材表面からのアルカリ物質を  
ブロックし最大限塗料性能を発揮

## 防カビ・防藻性

長期間カビや藻の発生を抑制し  
メンテナンスサイクルを削減

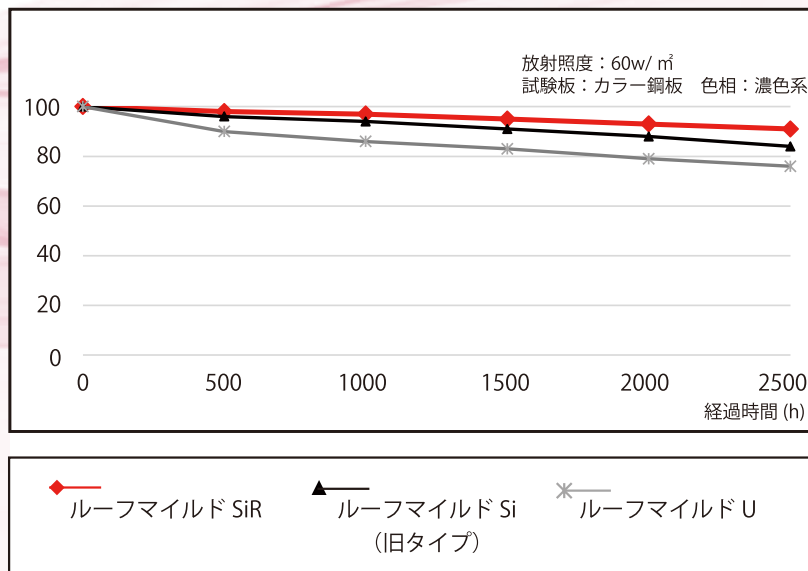


水谷ペイント株式会社は  
業界初の ECO マーク取得や、塗料の骨格となる樹脂の自社重合技術を持ち、  
常に先進のテクノロジーを取り入れた製品をご提供してきました。  
「ルーフマイルド SiR」はコストパフォーマンスに優れ、屋根の適合素材も多岐にわたり、  
建物の長期的な品質維持に貢献します。

## 優れた耐候性

太陽光と同等の放射照度で試験を実施  
圧倒的な仕上がりの良さを維持します

◆光沢保持率（キセノンウェザーメーター）



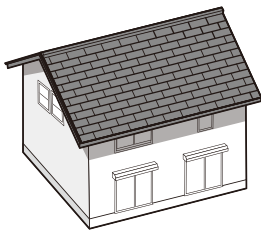
施工実績

Construction Achievements

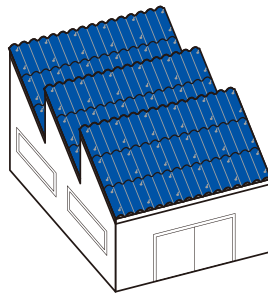


適合素材

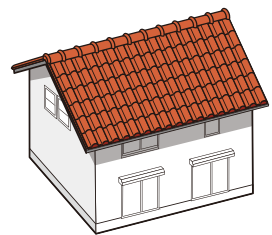
Compatible Material



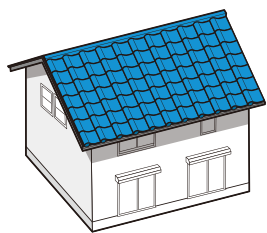
住宅屋根用化粧スレート



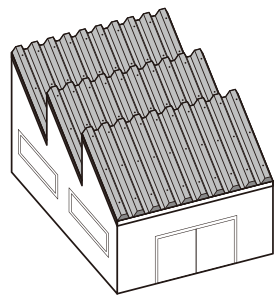
波形スレート



乾式洋瓦



プレスメントがわら



金属系屋根材

[詳細はこちら](#)



[塗装仕様はこちら](#)



[水谷 HPはこちら](#)

