

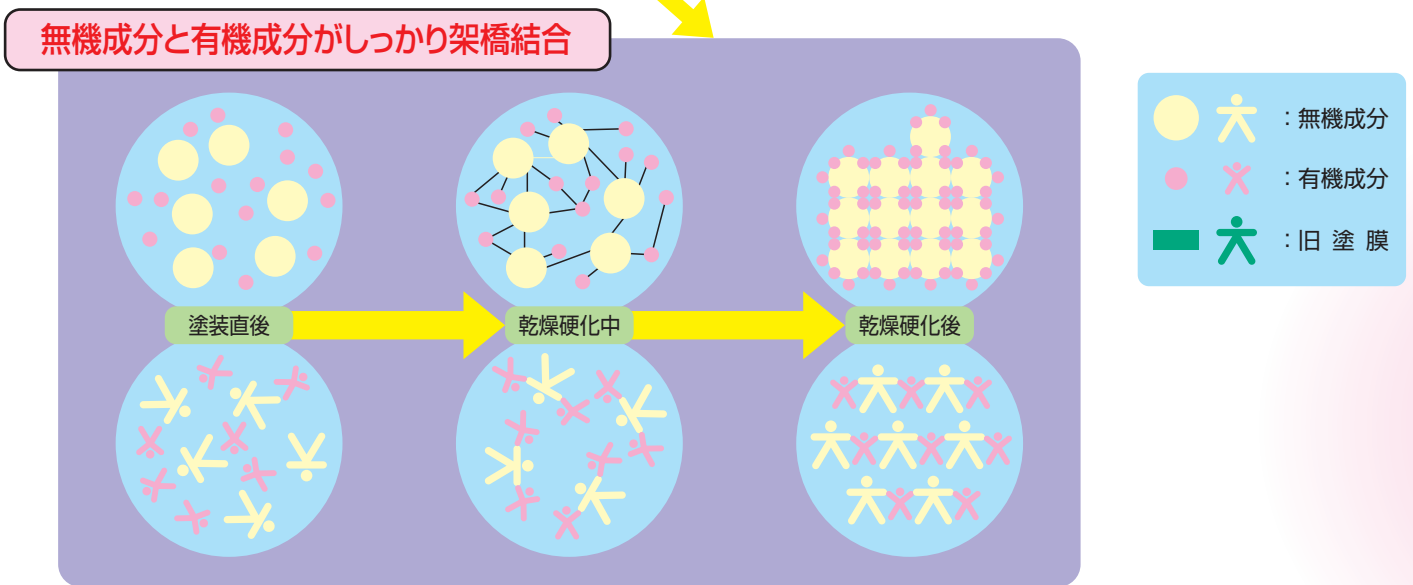
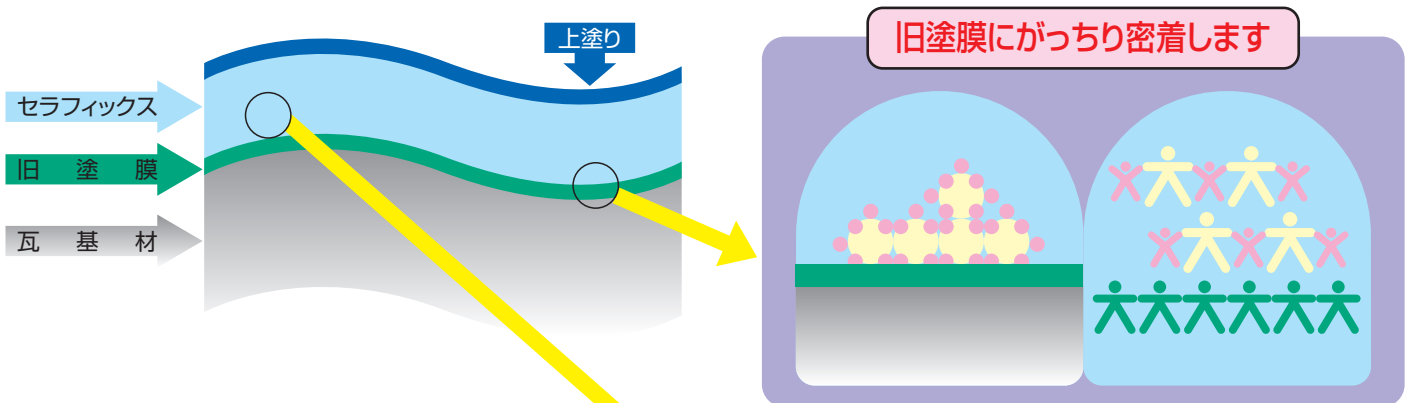
セメント瓦塗り替え用  
有機・無機ハイブリッド型  
下地調整材

エアレス用

# セラフィックス



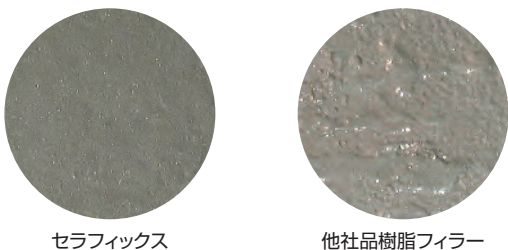
# あらゆる樹脂系の旧塗膜にOK! 2成分形の実力はここにあります!



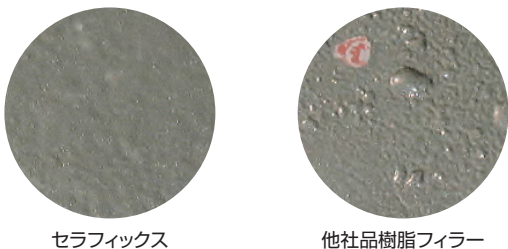
## 長期にわたる耐久性の証明

### 1 塗膜性能試験後の塗膜の状態

#### 温水試験結果



#### 温冷繰り返し試験結果



### 2 塗膜性能試験結果

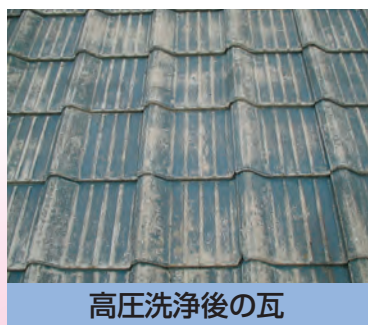
試験項目	試験方法	試験結果
付着性	JIS K 5600-5-6に準ずる。 (クロスカット法 5mm幅)	分類 0
耐水性	JIS K 5600-6-1に準ずる。 (23°C×7日間水浸せき)	異常なし
耐温水性	(50°C×48h水浸せき)	異常なし
温冷繰り返し性	(-20°C×3h→50°C×3h→ 18h水浸せき 10サイクル)	異常なし
凍結融解 繰り返し性	(水中-20°C×16h/水中20°C× 8h 10サイクル)	異常なし

試験塗板：モルタルコンクリート板  
乾燥条件：20°C×14日間放置  
塗装膜厚：0.8mm

エアレス用

# セラフィックスのメリットは

- 1 エアレスで塗装できます。(1.0~1.5kg/m<sup>2</sup>/回)
- 2 旧塗膜によく付着します。
- 3 強靱な架橋塗膜により優れた耐久性があるので、長期にわたり瓦を保護します。
- 4 上塗り材は水系、溶剤系、弱溶剤系など幅広い選択性があります。
- 5 膜厚をつけることで上塗りの溶剤を通さず旧塗膜を浸す心配がありません。
- 6 厚付けしても従来の樹脂フィラーのようにワレることはありません。

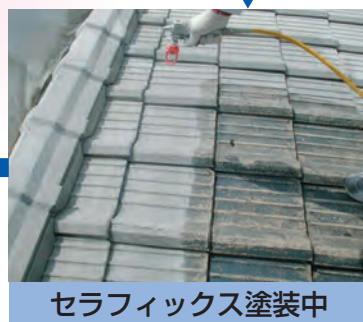


セラフィックスの荷姿  
 20kgセット (色目:グレー)  
 セラフィックスパウダー… 14kg  
 硬化レジン…………… 6kg



エアレス用

# セラフィックスの塗装工程



### 塗装機例

- ワグナー F400L  
// SF-27  
チップNo.521,523
- 精和産業 スーパー70E  
チップNo.2150,2350
- アネストイワタ株 EX-900  
チップNo.NT3007,NT3507

## 適合上塗り材

水系

弱溶剤系

溶剤系

水系シリコン  
 水系ナノシリコン  
 水系カスタムシリコン

パワーフロンマイルド  
 パワ-シリコンマイルドII  
 ル-フマイルド Si  
 バイオマスR-Si  
 ル-フマイルドU

パワ-シリコン瓦用  
 エニバース

標準塗装仕様

	エアレス用 <b>セラフィックス</b>	調 合 割 合			塗回数 (回)	塗付量 (kg/m <sup>2</sup> /回)	塗面積 (m <sup>2</sup> /缶セット)	塗装間隔(23℃)		
		主 剤	硬化剤	シンナー(清水)				工程内	工程間	最終養生
		14kg	6kg	(0~0.5kg)				-	24h以上	-
水系	水系シリコン各色	15kg		(0.7~1.5kg)	2	0.15~0.18	42~50	2h以上	-	12h以上
	水系ナノシリコン各色	15kg		(0.7~1.5kg)	2	0.15~0.18	42~50	2h以上	-	12h以上
	水系カスタムシリコン各色	15kg		(0.7~1.5kg)	2	0.15~0.18	42~50	2h以上	-	12h以上
弱溶剤系	パワーシリコンマイルドⅡ下塗りグレー	14kg	2kg	4~6L	1	0.16~0.18	89~100	-	4h以上 10日以内	-
	パワーシリコンマイルドⅡR色(メタリック)	14kg	2kg	3~7L	2	0.1~0.14	57~80	4h以上 10日以内	-	16h以上
	ルーフマイルドSi下塗りグレー	14kg	2kg	4~6L	1	0.16~0.18	86~100	-	4h以上 10日以内	-
	ルーフマイルドSi R色(メタリック)	14kg	2kg	4~6L	2	0.1~0.14	73~80	4h以上 10日以内	-	16h以上
	バイオマスR-Si下塗りグレー	14kg	2kg	4~6L	1	0.16~0.18	89~100	-	4h以上 10日以内	-
	バイオマスR-Si R色(メタリック)	14kg	1kg	3~7L	2	0.1~0.14	54~75	4h以上 10日以内	-	16h以上
	ルーフマイルドU下塗りグレー	14kg	2kg	4~6L	1	0.16~0.18	89~100	-	4h以上 10日以内	-
	ルーフマイルドU(メタリック)	14kg	2kg	4~6L	2	0.1~0.11	73~80	4h以上 10日以内	-	16h以上
溶剤系	パワーシリコン瓦用下塗りグレー	14kg	2kg	5~8L	1	0.18~0.2	80~89	-	3h以上	-
	パワーシリコン瓦用上塗り各色	14kg	2kg	4~7L	1	0.18~0.2	80~89	-	-	12h以上
	ユニバース下塗りグレー	16kg	2kg	4~6L	1	0.18~0.2	90~100	-	2h以上	-
	ユニバース上塗り各色	14kg	4kg	6L	1	0.18~0.2	90~100	-	-	24h以上

瓦素材の状態とセラフィックスの塗付量、膜厚



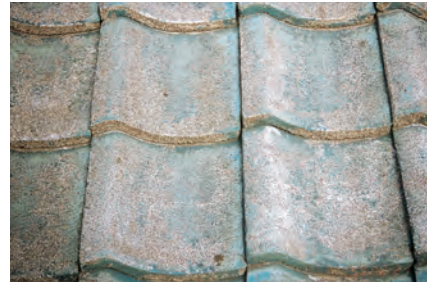
旧塗膜は残っているが  
色あせ、汚れがある。

塗付量	膜 厚
1.0~1.2kg/m <sup>2</sup>	0.5~0.6mm



旧塗膜が風化し、はがれている。  
基材の風化も始まっている。

塗付量	膜 厚
1.0~1.2kg/m <sup>2</sup>	0.5~0.6mm



激しく劣化している。

塗付量	膜 厚
1.2~1.5kg/m <sup>2</sup>	0.6~0.8mm

瓦の状態が良好であっても塗付量1.0kg/m<sup>2</sup>塗付してください。詳しくは担当営業マンにご相談ください。



水谷ペイント株式会社

本 社	〒532-0006 大阪市淀川区西三国4-3-90	☎ (06) 6393-3151 FAX (06) 6393-1101
本社営業部	〒532-0006 大阪市淀川区西三国4-3-90	☎ (06) 6391-3401 FAX (06) 6391-3456
西日本開発部	〒532-0006 大阪市淀川区西三国4-3-90	☎ (06) 6391-3401 FAX (06) 6391-3456
東京支店	〒101-0032 東京都千代田区岩本町1-4-5 NS岩本町ビル	☎ (03) 3865-8177 FAX (03) 3865-8760
東日本開発部	〒101-0032 東京都千代田区岩本町1-4-5 NS岩本町ビル	☎ (03) 3865-8177 FAX (03) 3865-8760
北関東支店	〒348-0038 埼玉県羽生市小松台2-705-22	☎ (048) 563-0355 FAX (048) 563-5124
中部支店	〒486-0815 愛知県春日井市十三塚町3-6	☎ (0568) 85-3551 FAX (0568) 85-3556
広島支店	〒734-0022 広島市南区東雲1-13-16	☎ (082) 284-6556 FAX (082) 283-0017
福岡支店	〒811-2304 福岡県粕屋郡粕屋町仲原2628-1	☎ (092) 611-5731 FAX (092) 621-2301
仙台営業所	〒984-0042 宮城県仙台市若林区大和町1-22-36	☎ (022) 782-6770 FAX (022) 232-6871
札幌営業所	〒003-0006 札幌市白石区東札幌6条5-2-6	☎ (011) 824-5711 FAX (011) 824-6464
工 場	本社・埼玉・中部・広島・福岡	

セラフィックスの可使用時間

	10℃	20℃	30℃
可 使 時 間	1.5時間	1時間	40分

注意事項

- ①セラフィックス粉体とセラフィックス硬化レジンとを混合後、塗装に入る前に、必ずろ過してください。
- ②セラフィックスエアレス用塗装後、上塗りは必ず翌日以降に塗装してください。
- ③エアレス塗装機のサクシオン部(吸い込み口)とガンのフィルターは取りはずして塗装してください。
- ④エアレス塗装の場合、塗料の飛散に特に注意してください。
- ⑤エアレス塗装中、ホースに塗料を入れたまま休憩しないでください。
- ⑥塗装後の結露・降雨・降雪には、十分注意してください。
- ⑦塗面積は、素材・形状・塗装方法及び環境等によって異なります。
- ⑧高温の場合や被塗面が高温(50℃以上)、低温(5℃以下)の施工は避けてください。
- ⑨塗装間隔時間は標準であり、立地条件や気象条件により異なります。
- ⑩水系塗料の保管は直射日光を避け、冬季には凍結させないよう3℃以上の室内で行ってください。
- ⑪化学物質過敏症の人は、塗料に含有している化学物質(VOC等)に過敏に反応される可能性がありますので、十分に注意してください。
- ⑫塗装による臭気で、近隣に迷惑を掛けることがありますので、十分に配慮をお願いします。
- ⑬製品の安全に関する詳細な内容については、安全データシート(SDS)をご参照ください。

特約店

カタログ掲載の内容は予告なく変更場合がありますので、あらかじめご了承ください。



1506050186347

塗料に関するご質問、お問い合わせは

塗料相談室 ☎ 06-6391-3039

営業時間 午前9:00~12:00 午後1:00~3:00