

パワーシリコンライト

POWER SILICON LIGHT



Power
PERFORMANCE
Cost
Silicone

アクリルシリコン塗料の価格革命



水谷ペイント株式会社

- 本 社 〒532-0006 大阪市淀川区西三国4-3-90 ☎(06)6391-3151
FAX(06)6391-3400
- 関東本部 〒101-0025 東京都千代田区神田佐久間町2-11-1笹木ビル ☎(03)3865-8177
東京支店 FAX(03)3865-8760
- 北関東支店 〒348-0038 埼玉県羽生市小松台2-705-22 ☎(0485)63-0355
FAX(0485)63-5124
- 札幌出張所 〒003-0022 札幌市白石区南郷通20丁目南2-17 ☎(011)861-3742
FAX(011)862-1676
- 中部支店 〒486-0815 愛知県春日井市十三塚町十三塚3030-38 ☎(0568)85-3551
FAX(0568)85-3556
- 大阪支店 〒532-0006 大阪市淀川区西三国4-3-90 ☎(06)6391-3401
FAX(06)6391-3456
- 高松出張所 〒761-0101 高松市春日町1539-3 ☎(0878)41-4491
FAX(0878)43-5304
- 広島支店 〒734-0022 広島市南区東雲1-13-16 ☎(082)284-6556
FAX(082)283-0017
- 福岡支店 〒811-2304 福岡県粕屋郡粕屋町仲原2628-1 ☎(092)611-5731
FAX(092)621-2301
- 工 場 本社・埼玉・札幌・中部・広島・福岡

塗装に関するご質問、お問い合わせは

塗料相談室 ☎0120-126-210

営業時間 午前9:00~12:00 午後1:00~4:30

特約店

Power
PERFORMANCE
COST
Silicone

アクリルシリコン塗料の価格革命

強^さ美^{しさ}
使^{いやすさ}

アクリルシリコン塗料の価格革命

ミズタニは、より強く、より美しく、かつ使いやすい塗料を追求し、樹脂の開発から塗料化までを独自の技術で行っています。長年培ったシリコン樹脂研究のノウハウを最大限に活用し、シリコン樹脂のパフォーマンスを限界まで追及した結果生まれた、高性能シリコン樹脂塗料・パワーシリコンライト。シリコン樹脂塗料でありながら、その性能はフッ素樹脂にも引けを取りません。また、パワーシリコンライトは「シリコンは高品質だが高価である」といった今までの概念を覆し、低価格化に成功。シリコン樹脂の合成過程及び塗料化工程においてあらゆる価値分析（ヴァリュエンジニアリング）を行い、シリコン樹脂の塗膜性能をそのままにウレタン樹脂並みの価格に抑えるという革命的な開発を実現しました。皆様に気軽にシリコン樹脂塗料をお使いいただくと確信しています。パワーシリコンライトは、あくまでもシリコン樹脂塗料にこだわり、長年研究し続けるミズタニの技術が生み出した「進化した高機能塗料」です。

Power PERFORMANCE Cost Silicone

アクリルシリコン塗料の価格革命

特長

優れた経済性

当社独自の技術により、シリコン樹脂の塗膜性能をそのままにウレタン樹脂並みの価格を実現しました。

優れた耐候性

熱、光、アルカリに安定な変性シリコン樹脂を使用しているため長期光沢保持性に優れています。

優れた耐汚染性

大気中の排気ガスや粉塵による汚れが付着しにくく、汚染除去性も良好です。

優れた作業性

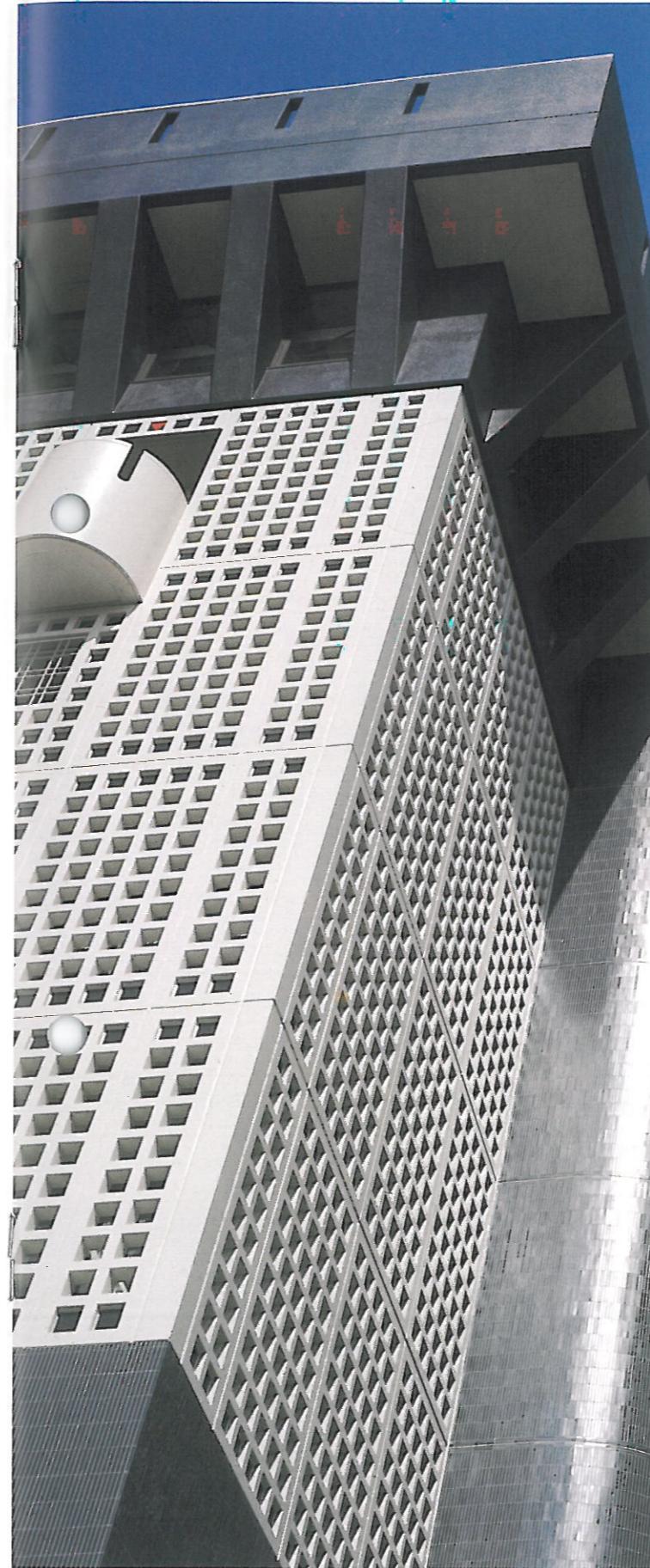
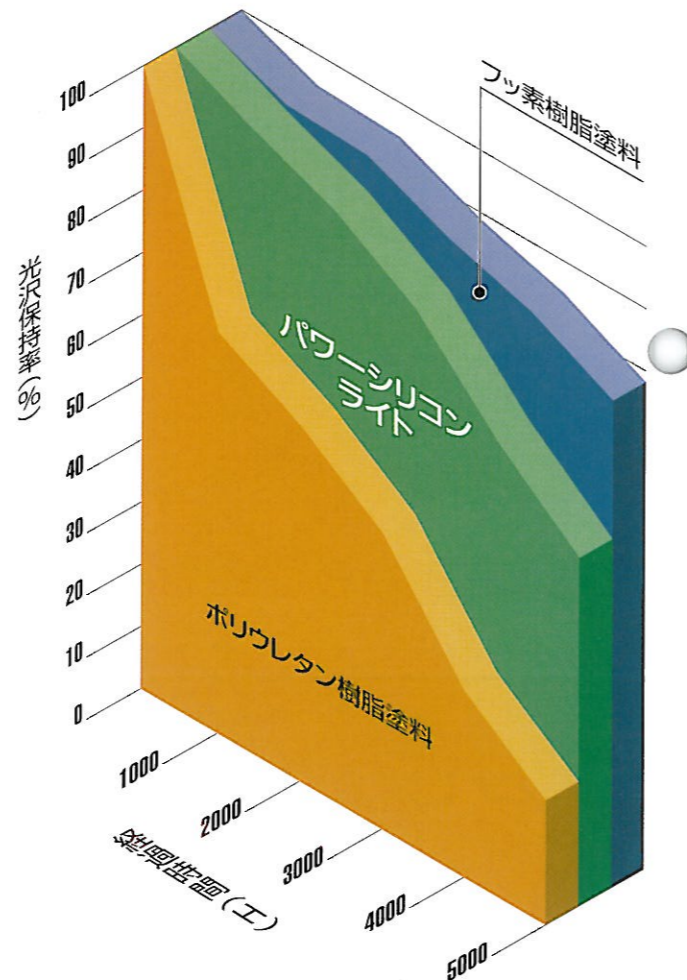
スプレー時の糸引きや刷毛、ローラー時の引っ張りが少なく、いずれの塗装器具でも作業性は抜群です。

用途

- 建築外壁の上塗り、塗り替え
- 無機材料の上塗り、塗り替え
- サイディング材の上塗り、塗り替え

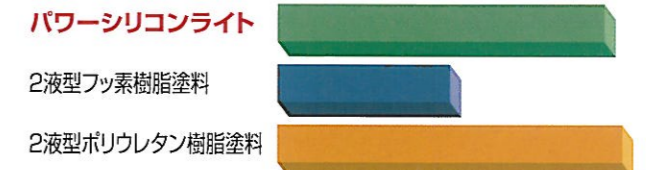
促進耐候性 (サンシャインウェザーメーター)

5000時間までの光沢残存率 (%)

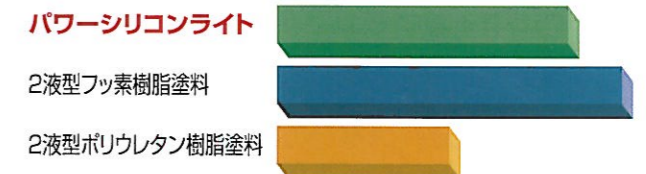


特長・性能比較

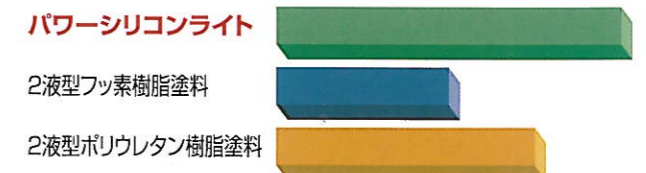
経済性



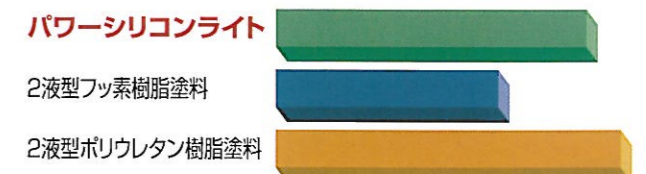
耐候性



耐汚染性



作業性



塗膜性能

項目	試験方法	結果
光沢	JIS K5600に準ずる	86
付着性	JIS K5600に準ずる	合格
耐水性	水道水 20°C×1ヶ月浸漬	異常なし
耐アルカリ性	5%NaOH水溶液 1ヶ月スポット試験	異常なし
耐酸性	5%硫酸水溶液 1ヶ月スポット試験	異常なし
凍結融解性	(-20°C×16hr・20°C×8hr) 20サイクル	異常なし

乾燥時間及び可使用時間

温度	乾燥時間		可使用時間
	指触乾燥	半硬化乾燥	
20°C	20分	2~3時間	8~10時間

荷姿

パワーシリコンライト	主剤14kg/硬化剤2kg
パワーシリコンライトシンナー (A:春秋用 S:夏用 W:冬用)	16L
パワーシリコンシーラー	主剤14kg/硬化剤1kg
リフレッシュファイラー	20kg

塗装仕様

1.新設の場合

工程	塗料名	希釈割合 (シンナー)	塗装方法	塗回数 (回)	塗面積 (m ² /缶セット)	塗付量 (kg/m ²)	塗装間隔(h)		
							工程内	工程間	最終養生
1 素地調整	素地を十分に乾燥させ、傷を付けないように汚れ、付着物を除去する。(含水率7%以下、PHは9以下に管理する)								
2 下塗り	パワーシリコンシーラー 主剤 14kg 硬化剤 1kg	—	ハケ ローラー エアレス エア	1	100	0.15	—	3時間 以上	—
3 上塗り	パワーシリコンライト 主剤 14kg 硬化剤 2kg (希釈剤)パワーシリコンライトシンナー	2~4L	ハケ ローラー	2	50~60	0.27 ~0.33	2時間 ~7日	—	12時間 以上
		4~6L	エアレス エア		40~50	0.33 ~0.40			

2.塗り替えの場合

工程	塗料名	希釈割合 (シンナー)	塗装方法	塗回数 (回)	塗面積 (m ² /缶セット)	塗付量 (kg/m ²)	塗装間隔(h)		
							工程内	工程間	最終養生
1 素地調整	劣化・脆弱塗膜、苔、塵、油脂等は高圧洗浄、ワイヤーブラシで除去し、十分に乾燥させる。								
2 下塗り	リフレッシュファイラー 20kg (希釈剤)清水	0.6~ 1.0kg	ハケ ローラー	1	20~25	0.8 ~1.0	—	24時間 以上	—
		1.6~ 2.0kg	エアレス エア		20~25	0.8 ~1.0			
3 上塗り	パワーシリコンライト 主剤 14kg 硬化剤 2kg (希釈剤)パワーシリコンライトシンナー	2~4L	ハケ ローラー	2	50~60	0.27 ~0.33	2時間 ~7日	—	12時間 以上
		4~6L	エアレス エア		40~50	0.33 ~0.40			

Power PERFORMANCE Cost Silicone

アクリルシリコン塗料の価格革命



注意事項

- ① 2液硬化型なので主剤/硬化剤=14/2の割合で混合し、充分攪拌して下さい。
- ② 硬化剤と混合した塗料は、その日の内に全部使用して下さい。
- ③ 混合後の可使用時間は、約8時間/20°Cです。
- ④ 希釈シンナーは、パワーシリコンライトシンナー(A:春秋型 S:夏型 W:冬型)を使用して下さい。
- ⑤ 塗装や塗料扱い時には、換気に気を付けて火気厳禁として下さい。
- ⑥ 降雨の予想される時や、高湿度(80%以上)、低気温(5°C以下)の場合は施工を避けて下さい。
- ⑦ 塗装後、降雨や結露等で白化した場合、面荒らしを行ってから再度塗装して下さい。
- ⑧ エアレス塗装の場合は、飛散による汚染の可能性がありますので充分養生して下さい。
- ⑨ 上塗りの希釈率は、色相及び気温により変化することがあります。