

水系1液架橋型アクリル樹脂クリヤー

水系 **ボウジンテックス**

アルファ クリヤー



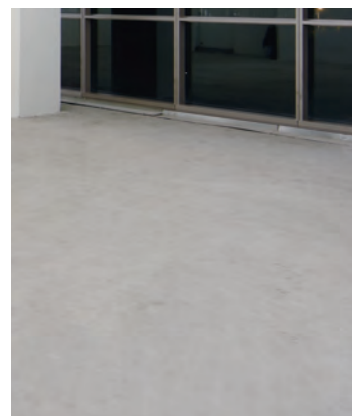
安全性、低臭気、 優れた乾燥性

水系ボウジンテックス アルファ クリヤーは、水系アクリル樹脂の性能を極限まで引き出した床用塗料です。水系で厚生労働省指定の13物質無配合で安心です。クリヤー塗装のためモルタル・コンクリート面の素地を生かした仕上げや水系アクリル塗料の保護コートに最適です。

艶有り



艶消し



特長・用途

特長

F☆☆☆☆

ホルムアルデヒドの発散は少ない
建築基準法、建築材料の区分は
規制対象外となっている。

- 1 環境に優しい水系システム
- 2 水系でありながら優れた乾燥性
- 3 施工時の臭気がマイルド
- 4 艶有り、艶消しが可能
- 5 コストパフォーマンスに優れる
- 6 落ち着いたモルタル仕上げ調(艶消しの場合)

用途

- 1 溶剤を使用できない一般工場や倉庫
- 2 軽歩行用としてのモルタルの床
- 3 モルタル・コンクリートの素地を生かしたい場所
※水の溜まり等がある箇所では塗膜が白化しますので、塗装を避けてください。



一般工場・倉庫



電気室・ボイラー室



事務室・ロビー・教室



階段・廊下



店舗・通路

荷 姿

上塗り材

水系ボウジンテックス アルファ クリヤー …… 1 5 kg ・ 4kg
水系ボウジンテックス アルファ 艶消クリヤー …… 1 5 kg ・ 4kg

下塗り材

水系ボウジンテックス シーラー …… 1 5 kg ・ 4kg

MIZUKEI BOUJINTEX ALPHA CLEAR

塗装仕様

■コンクリート・モルタル面 10℃以上

工程	使用塗料	希釈割合	塗装方法	塗回数 (回)	塗付量 (kg/m ² /回)	塗面積 (m ² /缶セット)	塗装間隔 (23℃)		
							工程内	工程間	歩行可能
素地調整	新打設のコンクリート面では、夏季30日以上、冬季40日以上養生乾燥させ（モルタル面では夏季14日以上、冬季20日以上）、表面層の水分率5%以下（デジタル水分計）とする。 表面層にレイタンスや脆弱がある場合、付着不良の原因となるため、必ずポリッシャーまたはライナックス等で完全に除去し次いで丁寧に清掃する。 既設モルタル・コンクリート面では、油分・ゴミ・ホコリ・泥等を丁寧に除去・清掃し充分乾燥させる。またクラック・不陸等は下塗り工程後、あらかじめエポキシパテ等で充填する。（ただし、補修跡は目立ちます。）								
下塗り	水系ボウジンテックス シーラー 15kg	既調合	ハケ ローラー	1	0.10~0.13	115~150	—	2h以上	—

●艶有りの場合

上塗り	水系ボウジンテックス アルファ クリアー 15kg	3.0~4.5kg (希釈水)	ハケ ローラー	2	0.10~0.13	58~75	2h以上	—	6h以上 完全硬化2日以上
-----	---------------------------------	--------------------	------------	---	-----------	-------	------	---	------------------

●艶消しの場合

上塗り	水系ボウジンテックス アルファ 艶消 クリアー 15kg	2.0~3.0kg (希釈水)	ハケ ローラー	2	0.10~0.13	58~75	2h以上	—	6h以上 完全硬化2日以上
-----	------------------------------------	--------------------	------------	---	-----------	-------	------	---	------------------

※水系ボウジンテックス シーラーは水系1液アクリル樹脂のため、剥離に繋がるおそれがありますのでレイタンスを完全に除去してください。

また、水を垂らして濡れ色にならないような緻密面には不適です。

※塗付量に希釈水は含まれていません。塗付量は条件により増減します。

※水を垂らして濡れ色にならないような緻密面にクリアー仕様は不適です。

※クリアー仕様の場合、コンクリート色ではなくコンクリートの質感を生かした濡れ色になります。

※コンクリート・モルタル面の状態によっては吸い込みむらが目立つことがありますのでご注意ください。

※下地を研磨した場合、研磨跡が目立ちますのでご注意ください。

※水系2液型エポキシ樹脂の『水系ボウジンテックス エポキシシーラーⅡ』を下塗りに使用するとより付着性が向上します。（ただし、エポキシシーラーⅡは屋内用途のみとなり、また窓際や水銀灯下でも経時により黄変する場合がありますのでご注意ください。）

注意事項

仕様全般

- 気温10℃以下、相対湿度80%以上、降雨、降雪、結露が予想されるときは、乾燥不良を起こすことがありますので施工を見合わせてください。
- 塗装中に塗料缶を開放して放置しますと上乾きすることがありますのでご注意ください。また、上乾きした塗膜は塗料に混ぜ込まないでください。
- 換気が不十分である場合、乾燥が遅れるおそれがあります。
- 排水溝には捨てないでください。
- 静電気をきらう床には塗装しないでください。
- 化学物質過敏症の人は、塗料に含有している化学物質（VOC等）に過敏に反応される可能性がありますので、充分ご注意ください。
- 塗装による臭気で、近隣に迷惑を掛けることがありますので、充分に配慮をお願いします。
- 製品の安全に関する詳細な内容については、安全データシート（SDS）をご参照ください。

塗料に関する注意

- 水系ボウジンテックス シーラーと上塗り塗料との混合は避けてください。（混合するとゲル化します）
- 使用前には充分攪拌してください。
- 小分けする場合は、充分攪拌して均一の状態にしてから行ってください。色浮き・色違いや硬化不良等の原因となります。
- 小分けして使用した水系のシーラーは元の石油缶に戻さないでください。
- 保管は直射日光を避け、冬季には凍結させないよう3℃以上の室内で行ってください。
- 材料の保管・取り扱いには消防法・労働安全衛生法に基づき充分な管理をお願いします。

性能

試験項目	試験方法	結果:艶有り	結果:艶消し
鏡面光沢度	JIS K 5600-4-7に準ずる。 ガラス板に塗付200μm,60度	75±5	40±5
引っかかり硬度 (鉛筆法)	JIS K 5600-5-4に準ずる。 すり傷	HB	HB
耐摩耗性 (mg)(摩耗輪法)	JIS K 5600-5-9に準ずる。 摩耗輪CS-17荷重500g×2,1000回転	80±5	80±5
耐水性	JIS K 5600-6-1に準ずる。 水道水に7日間浸せき	若干白化	若干白化
耐アルカリ性	JIS K 5600-6-1に準ずる。 炭酸ナトリウム5%水溶液に48時間浸せき	異常なし	異常なし
耐酸性	JIS K 5600-6-1に準ずる。 硫酸5%水溶液に48時間浸せき	若干白化	若干白化
耐温水性	50℃温水に48時間浸せき、乾燥後	異常なし	異常なし
ホルムアルデヒド 放散量	JIS K 5970 デシケータ法	0.12mg/L以下 F☆☆☆☆	0.12mg/L以下 F☆☆☆☆



水谷ペイント株式会社

大阪市淀川区西三国4丁目3-90 ☎06(6391)3151
東京・北関東・中部・大阪・広島・福岡・仙台・札幌
カタログ掲載の内容は予告なく変更する場合がありますので、あらかじめご了承ください。